

# CERTIFICATE OF COMPLIANCE

**Certificate Number** 20190131-SA45091  
**Report Reference** SA45091-20190128  
**Issue Date** 2019-JANUARY-31

**Issued to:** Fapim SPA  
Via delle Cerbaie, 114  
55011 Altopascio LU ITALY

**This certificate confirms that representative samples of** PANIC HARDWARE  
See next page for models

Have been investigated by UL in accordance with the Standard(s) indicated on this Certificate.

**Standard(s) for Safety:** UL 305, Panic Hardware  
CAN/ULC S132, Standard Method of Tests for Emergency Exit and Emergency Fire Exit Hardware

**Additional Information:** See the UL Online Certifications Directory at <https://iq.ulprospector.com> for additional information.

This *Certificate of Compliance* does not provide authorization to apply the UL Mark. Only the UL Follow-Up Services Procedure provides authorization to apply the UL Mark.

Only those products bearing the UL Mark should be considered as being UL Certified and covered under UL's Follow-Up Services.

Look for the UL Certification Mark on the product.



Bruce Mahrenholz, Director North American Certification Program  
UL LLC

Any information and documentation involving UL Mark services are provided on behalf of UL LLC (UL) or any authorized licensee of UL. For questions, please contact a local UL Customer Service Representative at <http://ul.com/aboutul/locations/>



# CERTIFICATE OF COMPLIANCE

**Certificate Number** 20190131-SA45091  
**Report Reference** SA45091-20190128  
**Issue Date** 2019-JANUARY-31

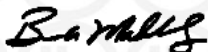
This is to certify that representative samples of the product as specified on this certificate were tested according to the current UL requirements.

Oltre Push Rim single point latching Model PC(+).

Surface Vertical Rod Device, Oltre Push Series two points latching Model PAVBV(+), PALBL(+), PCAV(+), PCAL(+), PCBV(+), and PCBL(+).

Oltre Push three points latching Models PCAVBV(+) and PCALBL (+).

(+) – Optional dogging system is denoted by the addition of Model 8250A.



Bruce Mahrenholz, Director North American Certification Program

UL LLC

Any information and documentation involving UL Mark services are provided on behalf of UL LLC (UL) or any authorized licensee of UL. For questions, please contact a local UL Customer Service Representative at <http://ul.com/aboutul/locations/>



File SA45091  
Project 4788717423

January 28, 2019

REPORT

on

PANIC HARDWARE

FAPIM SPA  
Altopascio, Lu, Italy

Copyright © 2019 UL LLC

UL LLC authorizes the above named company to reproduce this Report only for purposes as described in the Conclusion, provided it is reproduced in its entirety.

## DESCRIPTION

## PRODUCT COVERED:

USL, CNL - Panic hardware, Oltre Push Rim single point latching Model PC(+).

Surface Vertical Rod Device, Oltre Push Series two points latching Model PAVBV(+), PALBL(+), PCAV(+), PCAL(+), PCBV(+) and PCBL(+).

Oltre Push three points latching Models PCAVBV(+) and PCALBL (+).

(+) - Optional dogging system is denoted by the addition of Model 8250A.

## TECHNICAL CONSIDERATIONS (NOT FOR FIELD REPRESENTATIVE'S USE):

USL indicates investigation to UL Standard for Safety, UL 305, Sixth Edition.

CNL indicates investigation to Canadian Standard CAN/ULC S132-2016.

## GENERAL:

These are panic hardware devices intended for use on single or double outwardly swinging doors. They may be provided with a dogging device and a key-operated outside cylinder. The dogging device and the outside operation mechanism in no way prevent operation of the hardware by means of pressure applied to the crossbar.

These devices may be provided with various outside functions: cylinders, knobs, levers or thumbpieces and do not affect the panic function of these devices.

The active touchpad extends at least one-half the width of the door for which the device is intended.

## MARKING:

The Listee Name and model number marked on the panic hardware assembly.

## and Report

## General - Oltre Push Model PC - FIGS. 1 &amp; 2

Ill Number	Description / Drawing Title	Drawing Number	Revision Number
1	Oltre Push Model PC - Configuration 1	98899 sheet 1/9	01
2	8216: Central single push lock C	96876	01
2A	WFIN910: Central single push lock	96875	02
2B	WFEX910: Full latch - self locking	94474	00
3	Alternate: 8236: Central push Triple C	96788	01
3A	WFFC910: Central lock - triple push	96790	02
4	8039A: High/low cap kit - laterale		
5	8243: Push support for door up to 1300 mm	101775	00
5A	WFIO910: Push support for door up to 1300 mm	97285	02
5B	WFHV910: Return mechanism	95464	01
6	Alternate: 8241: Push support for door up to 1000 mm	101776	00
6A	WFFP910: Push support for door up to 1000 mm	95472	02
7	Alternate: 8246 Push support for door up to 1500 mm	101778	00
7A	WFIP910: Push support for door up to 1500 mm	97296	02
8	8263: Push bar for door up to 1300 mm	95717	01
8A	Alternate: 8261: Push bar pushrod up to 1000 mm	95714	01
8B	Alternate: 8266: Push bar for door up to 1500 mm	95721	01
9	8504FA: Meeting for profiles 0-10 mm, steel	98944	00
9A	Alternate: 8529A: Zama	101952	00
-	Alternate: 8529A	-	-
10	Optional - 8250A: Push stop kit	101774	00
10A	WAZK910: Stop mechanism	36213	01
11	Optional - 8280A: Drive handle kit	101724	00

Oltre Push Model PAVBV - FIG. 3

General - Similar to Oltre Push Model PC, except for the following.

Ill Number	Description / Drawing Title	Drawing Number	Revision Number
12	Oltre Push Model PAVBV	98899 sheet 2/9	01
13	8223: Double central push lock	96866	01
13A	WFIM910: Central push double lock	96865	02
14	8416: Manual latch. High/Low.	94687	<b>02</b>
14A	WFEW910: Latch high/low-self locking	94519	<b>01</b>
14B	WFEX910: Complete latch-self locking	94474	00
15	8453: Connecting rod and cover 1365 mm	98949	00
15A	8455: Connecting rod and cover 2300 mm		
15B	8451: Connecting rod and cover 950 mm		
16	8542XA: Floor plate, inox	101793	00
16A	Alternate: 8540XA: inox and nylon	101953	00
17	8480A: Support for connection rod	99180	00

Oltre Push Model - PALBL - FIG. 4

General - Similar to Oltre Push Models PC and PAVBV, except for the following.

Ill Number	Description / Drawing Title	Drawing Number	Revision Number
18	Oltre Push Model PALBL	98899 3/9	01
19	8436: Latch up/down	94698	02
19A	WFQV910: Latch up/down.	94542	01
19B	WFFA910: Lateral latch, not self locking	94541	00

## Oltre Push Model PCAVBV - FIG. 5

General - Similar to Oltre Push Models PC and PAVBV, except for the following.

Ill Number	Description / Drawing Title	Drawing Number	Revision Number
20	Oltre Push Model PCAVBV	98899 sheet 4/9	01

## Oltre Push Model PCALBL

General - Identical to Oltre Push Model PALBL, except for the following.

Ill Number	Description / Drawing Title	Drawing Number	Revision Number
21	Oltre Push Model PCALBL	98899 sheet 5/9	01

## Oltre Push Model PCAV - FIG. 6

General - Identical to Oltre Push Model PCAVBV (less bottom rod).

Ill Number	Description / Drawing Title	Drawing Number	Revision Number
22	Oltre Push Model PCAV	98899 sheet 6/9	01
23	8039A: Top/bottom and side caps kit	94701	00

## Oltre Push Model PCAL

General - Identical to Oltre Push Model PCALBL (less bottom rod).

Ill Number	Description / Drawing Title	Drawing Number	Revision Number
24	Oltre Push Model PCAL	98899 sheet 7/9	01
23	8039A: Top/bottom and side caps kit	94701	00

## Oltre Push Model PCBV

General - Identical to Oltre Push Model PCAVBV (less top rod).

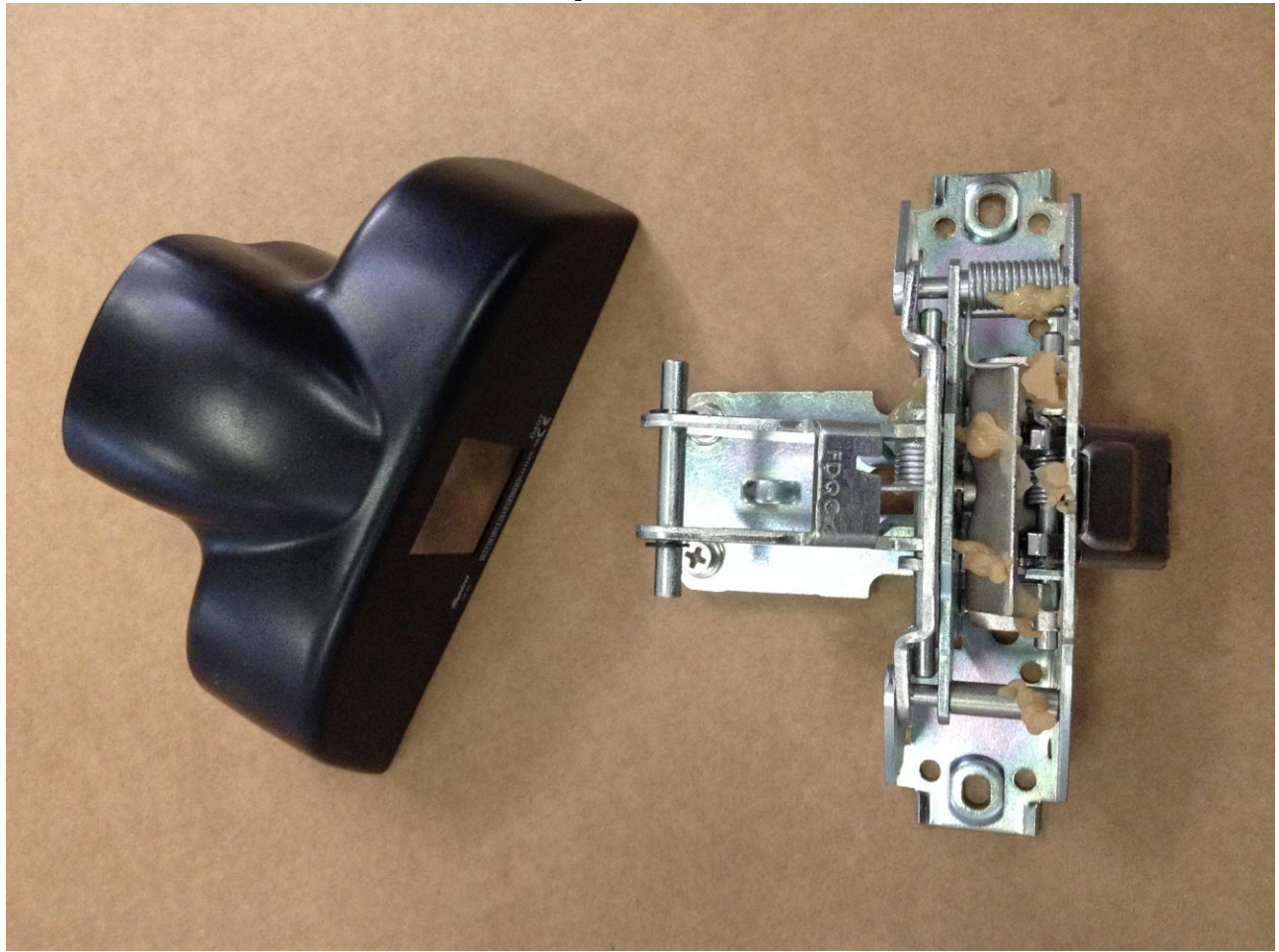
Ill Number	Description / Drawing Title	Drawing Number	Revision Number
25	Oltre Push Model PCBV	98899 sheet 8/9	01
23	8039A: Top/bottom and side caps kit	94701	00

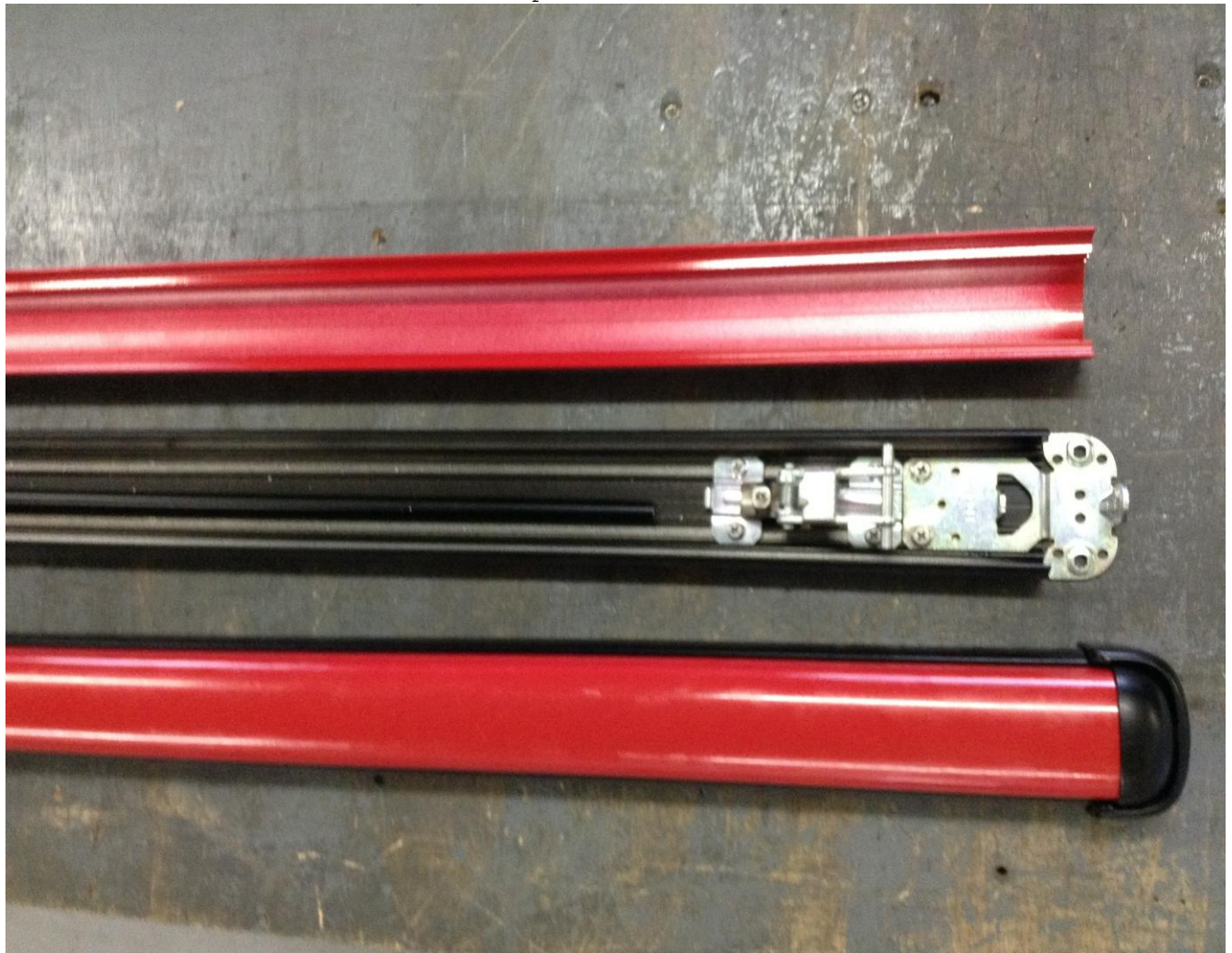
## Oltre Push Model PCBL

General - Identical to Oltre Push Model PCAVBV (less top rod).

Ill Number	Description / Drawing Title	Drawing Number	Revision Number
22	Oltre Push Model PCBL	98899 sheet 9/9	00
23	8039A: Top/bottom and side caps kit	94701	00







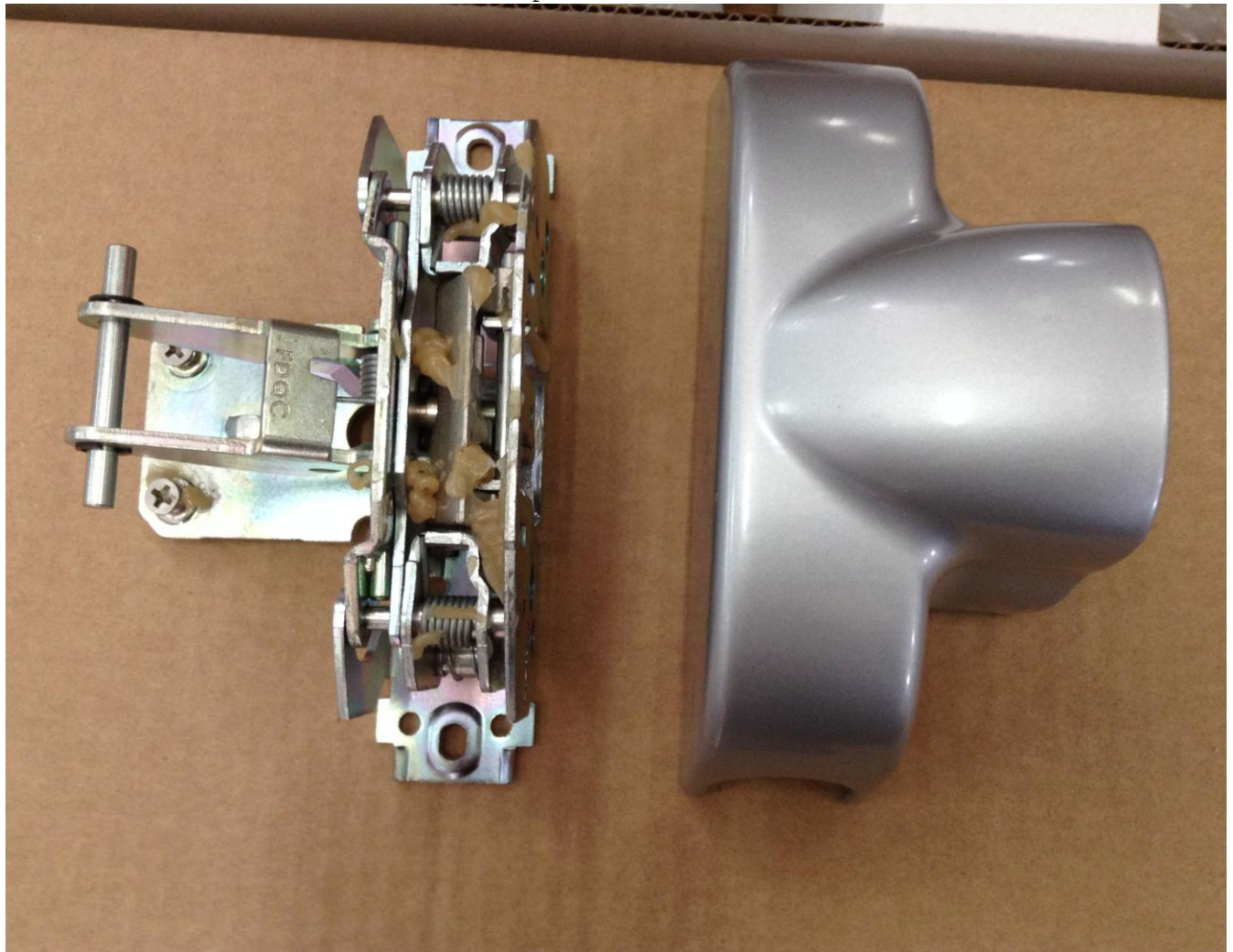


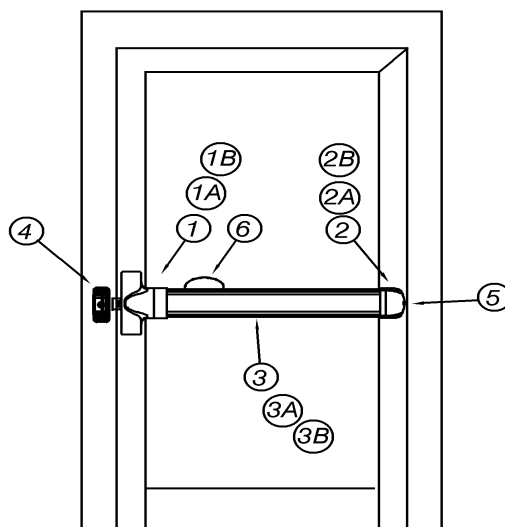












	Pos.	Art.	Descrizione	Q.TA'	Cartella
<b>PC</b>	1	8216	Serratura centrale push singola c/autob.	1	A
	1A	8236	Serrat. centrale push triplice c/autob.	1	D
	1B	8039A	Kit tappi alto/basso laterle	1	A
	2	8243	Supporto Push per anta fino a 1300	1	A
	2A	8241	Supporto Push per anta fino a 1000 mm	1	A
	2B	8246	Supporto Push per anta fino a 1500 mm	1	A
	3	8263	Barra di spinta push per anta fino 1300	1	A
	3A	8261	Barra di spinta push per anta fino 1000 mm	1	A
	3B	8266	Barra di spinta push per anta fino 1500 mm	1	A
	4	8504FA	Incontro per profili sormonto 0-10 mm	1	A
	5	8250A	Kit fermo a giorno push	1	A
	6	8280A	Kit maniglia di trascinamento push	1	A

RIPRODUZIONE VIETATA - REPRODUCTION FORBIDDEN - REPRODUCTION INTERDITE - NACHDRUCK VERBOTEN - REPRODUCCION PROHIBIDA - INDRUK VERBODEN

**fapim**  
Life in evolution

**PC**

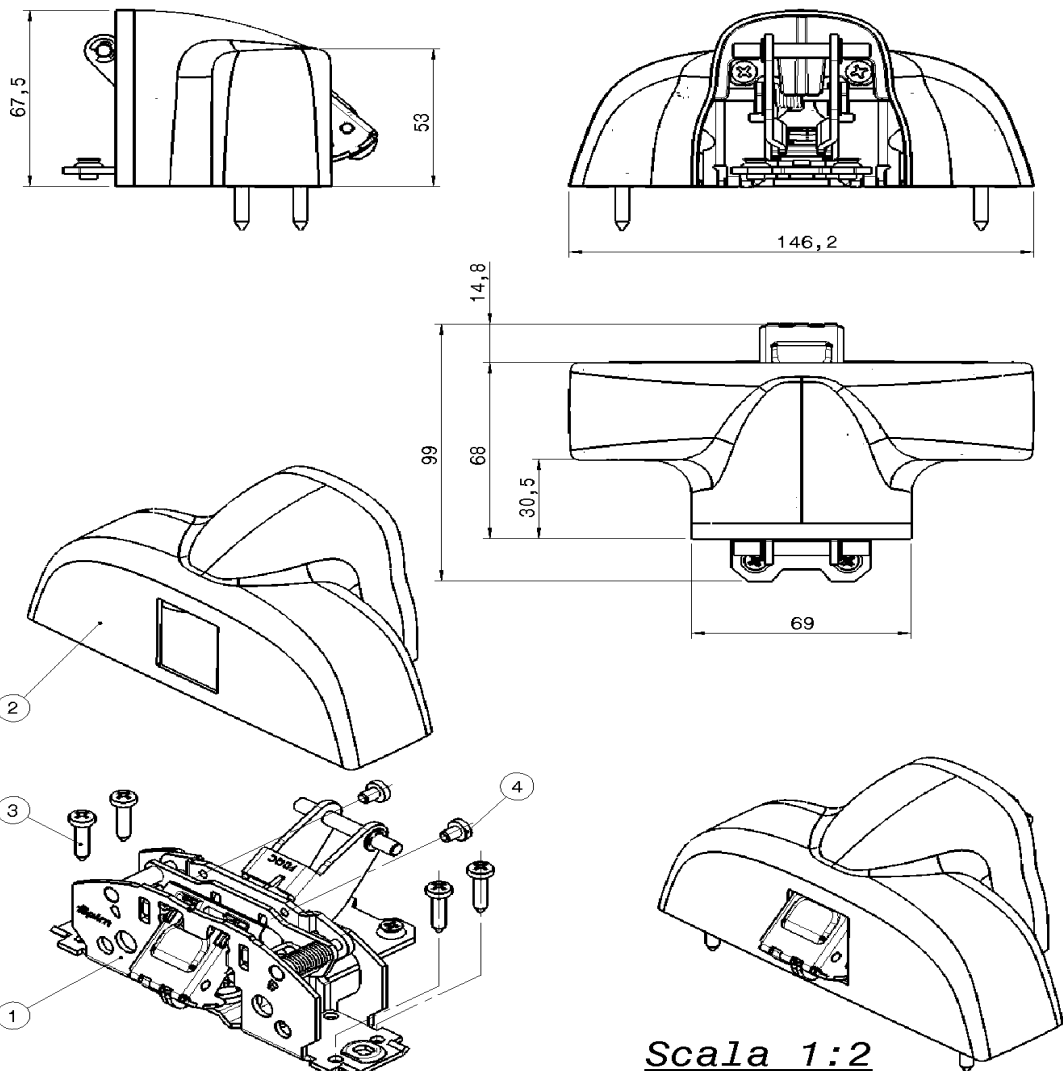
Data 07/11/2018

Foglio 1 di 9

N° DISEGNO REV.

98899 01

REPRODUZIONE VIETATA - REPRODUCTION INTERDITE - NACHDRUCK VERBOTEN - REPRODUCTION PROHIBIDA - NADRIJK VERBODEN



-----	4	IABH	① Vite TC+ M4x6	2	Acciaio	Zincatura
-----	3	IARA	Vite autofilettante TC+ 4.2x19	4	Acciaio	Zincatura
96014	2	EBBE070	Cuffia anteriore singola	1	Zama	Verniciatura
96875	1	WFIN910	Serratura centrale push singola	1	-----	-----
<b>Disegno</b>	<b>Pos.</b>	<b>Codice</b>	<b>Descrizione</b>	<b>Q.tà</b>	<b>Materiale</b>	<b>Finitura</b>

**fapim**<sup>®</sup>  
Life in evolution

**8216\_**

Data: 31/10/2018  
Foglio 1 di 1  
N° DISEGNO REV.  
**96876 01**



**Controllo dopo schiacciatura:**  
 Bloccare rotazione leva (2),  
 successivamente applicare  
 coppia di DINM su quadrato 8\*  
 massimo

**Assemblare perni da questo lato e precaricare molla (9)**

**Gola seeger**  
 (19) e (20)

**Accoppiamento leggermente forzato, lembi piegati (17) devono rimanere all'interno**

**Ribaditura perni (24) e (25) lato senza testa (26)**

**Sede passaggio lembo molla (22) precaricare**

**Scala 1:1**

**Posizione lembo molla (9)**

**Posizione bloccetto (4)**

**48,3**  
 Dopo montaggio (17)

**57**  
 Dopo montaggio (21)

**81,2**

**31,6 ±0,2**  
 (Dopo ribaditura)

**25,7**

**0,5**

**0,5**

**2,7**

**83,8 (Max. Finecorsa)**

**98,4 (Dopo montaggio)**

**20/06/2018 Tozzini E.**

**15/06/2018 Tozzini E.**

**20/02/2018 Turringia A.**

**20/06/2018 Tozzini E.**

**15/06/2018 Tozzini E.**

**20/02/2018 Turringia A.**

**20/02/2018 Tozzini E.**

**Rev. Note revisione**

**Data**

**Disegnato da**

**Approvato**

**Dimensioni e forme senza indicazione di tolleranza:**

**Materiale:**

**Materiale alternativo:**

**Durezza:**

**Scala: 1:2**

**Peso: 388,94 g**

**Foglio 1 di 1**

**Trattamento:**

**CODICE**

**WFIN910**

**DESCRIZIONE**

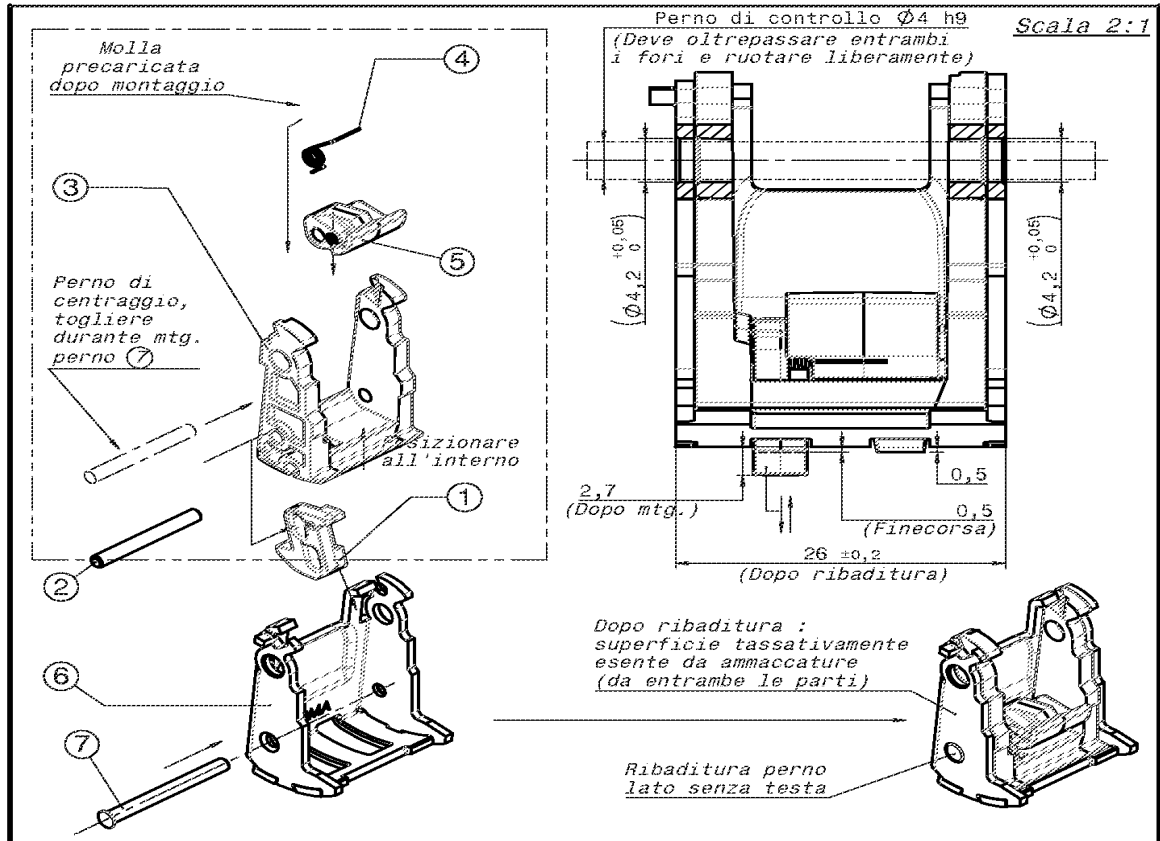
**Serratura centrale push singola**

**96875 02**

**Life in evolution**

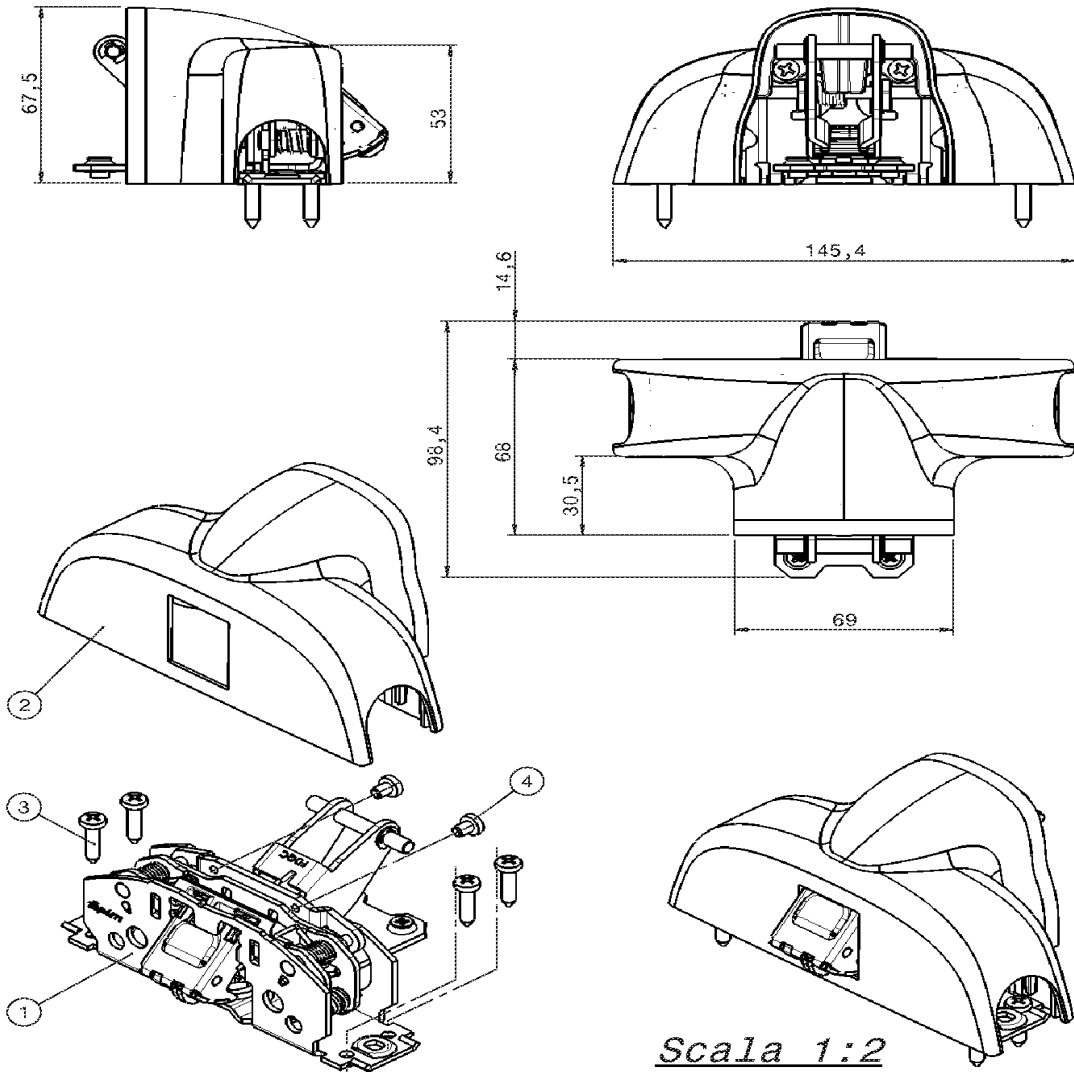
**fapim**

Disegno	Pos.	Codice	Descrizione	Q.tà	Materiale	Finitura
93677	21	FYN20	Perno liscio scappo	1	Acciaio	Zinatura
93945	20	FYN20	Perno di innalzamento	1	Acciaio	Zinatura
93803	19	FDC220	Bussola di innalzamento	1	Acciaio	Zinatura
93939	18	MA0H	Molla di ritorno Push	1	Acciaio	Zinatura
93943	17	FLAC220	Perno di innalzamento Push	1	Acciaio	Zinatura
.....	16	MA0C	Molla di ritorno Push	1	Acciaio	Fosforazione
.....	15	MA0G	Molla scappo	1	Acciaio	Zinatura
95439	14	EB42010	Elemento innalzamento Push	1	Acciaio	Nichelatura
.....	13	FYN20	Perno profilo	1	Acciaio	Zinatura
.....	12	MAFA	Alina energia	2	Acciaio	Fosforazione
94236	11	FDQ070	Leva di colpo (52,5 mm)	1	Acciaio	Zinatura
.....	10	JCH	Leva 52* 80S1 (52,5 mm)	2	Acc. Inox	.....
93974	9	FDQ040	Leva 52* 80S2 (52,5 mm)	2	Acc. Inox	.....
93845	8	MAUD	Molla di ritorno Push	2	Acciaio	Zinatura
93928	6	FCT070	Cassa serratura Push (52,7 mm)	1	Acciaio	Zinatura
94141	5	MB0N	Spina maniglia	1	Acciaio	Zinatura
93853	4	FDQ070	Leva camma	1	Acciaio	Zinatura
93681	3	FPA020	Perno carter. Molla	1	Acciaio	Zinatura
94429	2	WFX910	Perno molla regolazione scappo auto bloccato	2	Acciaio	Zinatura
94474	1	WFX910	Auto bloccato	1	.....	.....



93434	7	NADI	Perno chiusura guscio	1	Inox	-----
93671	6	GBMA070	Guscio (sp. 1.5mm.)	1	Inox	-----
94428	5	QAJN010	Leva di blocco	1	Nylon	-----
93631	4	NAUB	Molla arresto scrocco	1	Acciaio	Zincatura
94426	3	QAJL010	Fianchi autobloccaggio	1	Nylon	-----
93509	2	GSXB320	Perno controscrocco	1	Inox	-----
94429	1	QAJM010	Scorrevole bloccaggio	1	Nylon	-----
Disegno	Pos.	Codice	Descrizione	Q.tà	Materiale	Finitura
00	Prima emissione		20/02/2018	Turingia A.	Tozzini E.	
Rev.	Note revisione		Data	Disegnato da	Approvato	
Dimensioni e forme senza indicazione di tolleranza: UNI ISO 22768 - mK Materiale: _____ Materiale alternativo: _____ Stato: _____ Durezza: _____ Scala: 1:1 Trattamento: _____ Peso: 24.3 g Foglio 1 di 1 DESCRIZIONE CODICE N° DISEGNO REV. Scrocco completo c/autobloccaggio WFEX910 94474 00						

REPRODUZIONE VIETATA - REPRODUCTION FORBIDDEN - REPRŔODUCTION INTERDITE - NACHDRUCK VERBOTEN - REPRODUCCION PROHIBIDA - MADRUK VERBODEN



*Scala 1:2*

-----	4	IABH	⑥ Vite TC+ M4x6	2	Acciaio	Zincatura
-----	3	IARA	Vite autofilettante TC+ 4.2x19	4	Acciaio	Zincatura
96016	2	EBAB070	Cuffia anteriore triplice	1	Zama	Verniciatura
96790	1	WFFC910	Serratura centrale push triplice	1	-----	-----
<b>Disegno</b>	<b>Pos.</b>	<b>Codice</b>	<b>Descrizione</b>	<b>Q.tà</b>	<b>Materiale</b>	<b>Finitura</b>

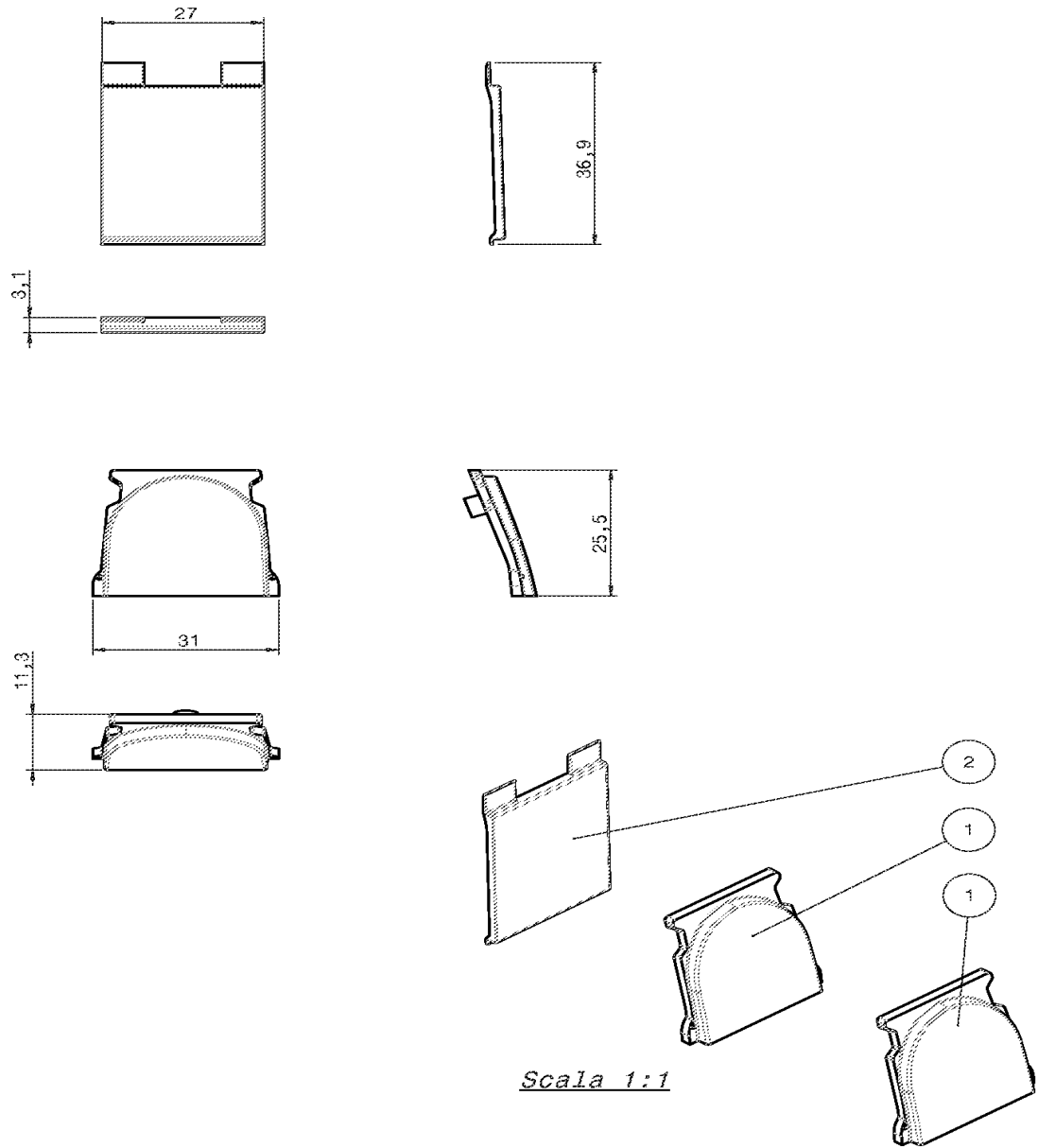


**8236**

Data: 31/10/2018  
 Foglio 1 di 1  
 N° DISEGNO REV.  
**96788 01**

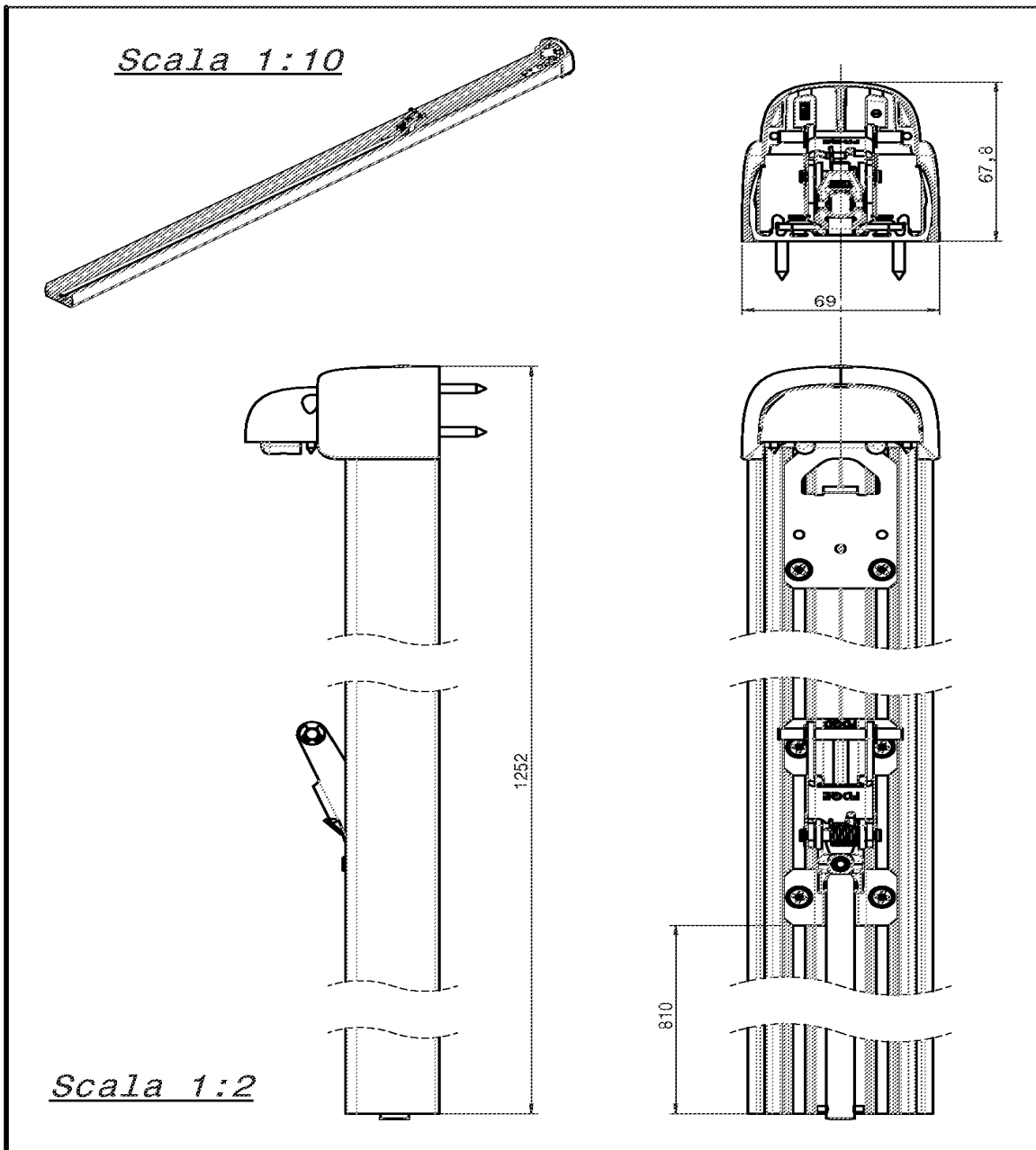


REPRODUZIONE VIETATA - REPRODUCTION FORBIDDEN - REPRODUCTION INTERDITE - NACHDRUCK VERBOTEN - REPRODUCCION PROHIBIDA - MADRUK VERBODEN



Scala 1:1

94810	2	QAJS010	Tappo passaggio scrocco	1	Nylon	-----
17968	1	EAAU010	Tappo copertura pass. astine	2	Zama	Verniciatura
<b>Disegno</b>	<b>Pos.</b>	<b>Codice</b>	<b>Descrizione</b>	<b>Q.tà</b>	<b>Materiale</b>	<b>Finitura</b>
		8039A_			Data: 08/11/2018 Foglio 1 di 1 N° DISEGNO REV. 94701 00	
Use in evolution						



RIPRODUZIONE VIETATA - REPRODUCTION FORBIDDEN - REPRODUKTION INTERDITE - NACHDRUCK VERBOTEN - REPRODUCCION PROHIBIDA - MADRUK VERBODEN

97285	WFIO910	Supporto Push per anta fino a 1300	1	-----	-----
Disegno	Codice	Descrizione	Q.tà	Materiale	Finitura
		<h1 style="margin: 0;">_8243</h1>	Data: 09/11/2018 Foglio 1 di 1 N° DISEGNO REV. 101775 00		

Disegno	Pos.	Codice	Descrizione	Q.tà	Materiale	Finitura
94826	13	QAJQ010	Tappo di sostegno	1	Nylon	-----
94381	12	FYP320	Perno collegamento tubo	1	Acciaio	Zincatura
97284	11	FYLB070	Tubo di collegamento	1	Acciaio	Verniciatura
-----	10	JECH	Vite TSP+ M5x8	2	Inox	-----
-----	9	JARA	Vite autofilet. TC+ Ø4.2x19	4	Acciaio	Zincatura
-----	8	IEOA	Vite autofilet. TSP+ Ø2.9x9.5	2	Acciaio	Zincatura
-----	7	IEBE	Vite TSP+ M4x6	1	Acciaio	Zincatura
94771	6	EAZZ010	Cuffia posteriore fissa	1	Zama	Verniciatura
94584	5	QAJT010	Tappo passaggio fermo giorno	1	Nylon	-----
94789	4	EBAA010	Cuffia posteriore mobile	1	Zama	Verniciatura
94393	3	FDQF040	Piastra posteriore filettata	1	Acciaio	Zincatura
95464	2	WFHV910	Meccanismo di ritorno	1	-----	-----
97283	1	BRUB020	Profilo fisso	1	Alluminio	Verniciatura

Rev.	Note revisione	Data	Disegnato da	Approvato
02	Cambiato tubo di collegamento da cod. GRAD070 a cod. FYLB070	09/11/2019	Caponi M.	Tozzini E.
01	Cambiato tubo di collegamento da cod. FYLB070 a cod. GRAD070	12/10/2018	Tozzini E.	Tozzini E.
00	Cambiato tubo di collegamento da cod. FYLB070 a cod. GRAD070	12/10/2018	Caponi M.	Tozzini E.

**fapim**  
Life in evolution  
PRODOTTO ESEMPLATO - INNOVATIVE SISTEMI

Dimensioni e forme senza indicazione di tolleranza:		
Materiale:	Materiale alternativo:	
Stato:	Durezza:	Scala: 1:5
Trattamento:	Peso: 1689,4 g	Foglio 1 di 1
DESCRIZIONE	CODICE	N° DISEGNO REV.
Supporto Push per anta fino a 1300	WFI0910	97285 02

C192136724

-----	9	JECH	Vite TSP+ M5x8	4	Inox	-----
95433	8	FYBK320	Perno collegamento profilo	1	Acciaio	Zincatura
-----	7	NAFA	Anello Ø4 UNI 7434	4	Acciaio	Fosfatizzazione
-----	6	JXDC	Grano M6x12 UNI 5927	1	Inox	-----
94770	5	EBDJ040	Morsetto tubo filettato	1	Zama	Nichelatura
32707	4	FYBE320	Perno collegamento struttura	1	Acciaio	Zincatura
93959	3	NADH	Molla di ritorno	1	Acciaio	Zincatura
94384	2	FDQE070	Leva posteriore	1	Acciaio	Zincatura
94385	1	FDQD040	Plastra intermedia filettata	1	Acciaio	Zincatura
<b>Disegno</b>	<b>Pos.</b>	<b>Codice</b>	<b>Descrizione</b>	<b>Q.tà</b>	<b>Materiale</b>	<b>Finitura</b>

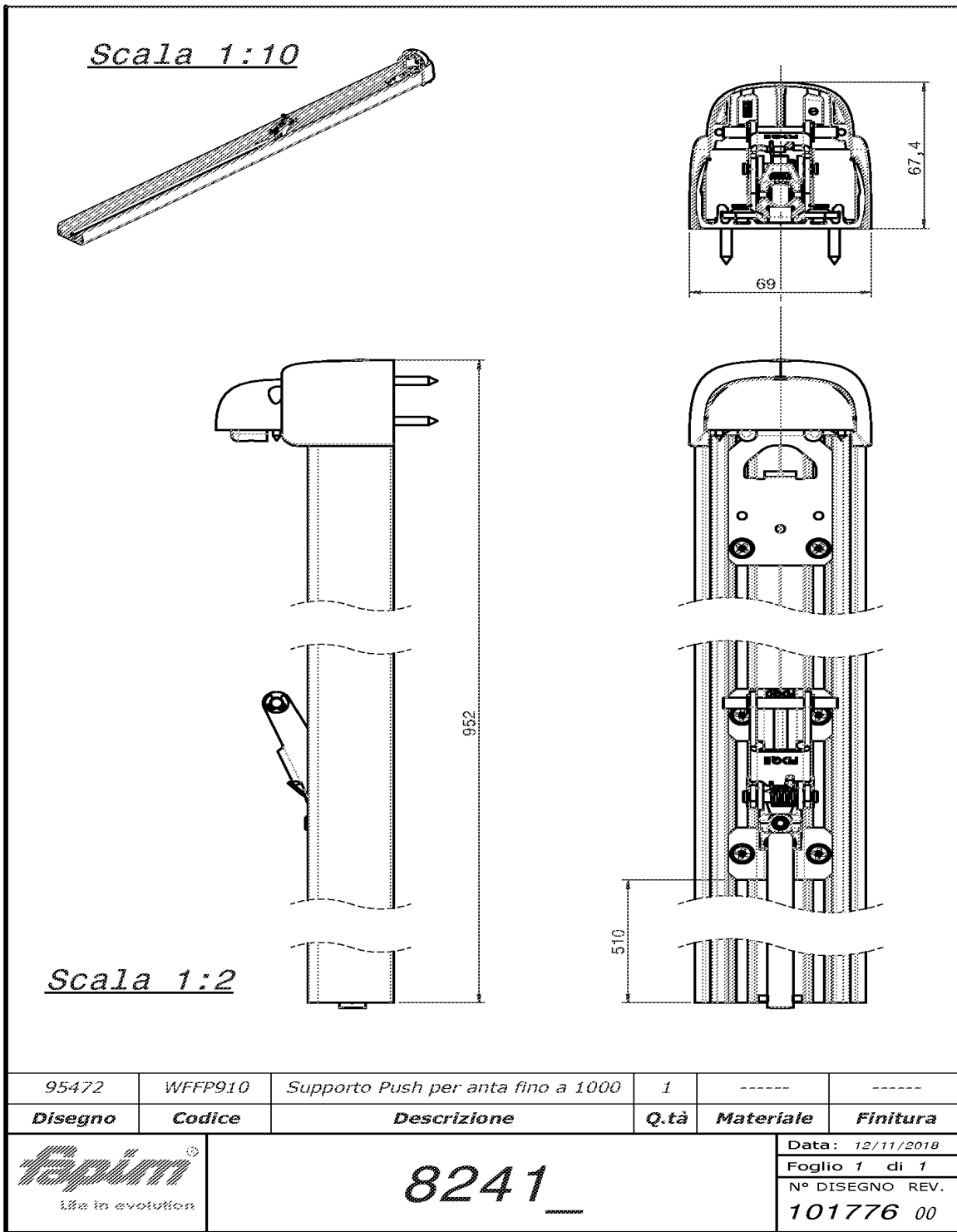
Rev.	Note revisione	Data	Disegnato da	Approvato
01	Modificata sagoma interna e codice particolare n°5	12/10/2019	Caponi M.	Tozzini E.
00	PRIMA EMISSIONE	20/02/2019	Tozzini E.	Tozzini E.

Dimensioni e forme senza indicazione di tolleranza:			
Materiale:		Materiale alternativo:	
Stato:	Durezza:	Scala: 1:1	
Trattamento:	Peso: 157,54 g	Foglio 1 di 1	
DESCRIZIONE		CODICE	
Meccanismo di ritorno		WFHV910	N° DISEGNO REV. 95464 01

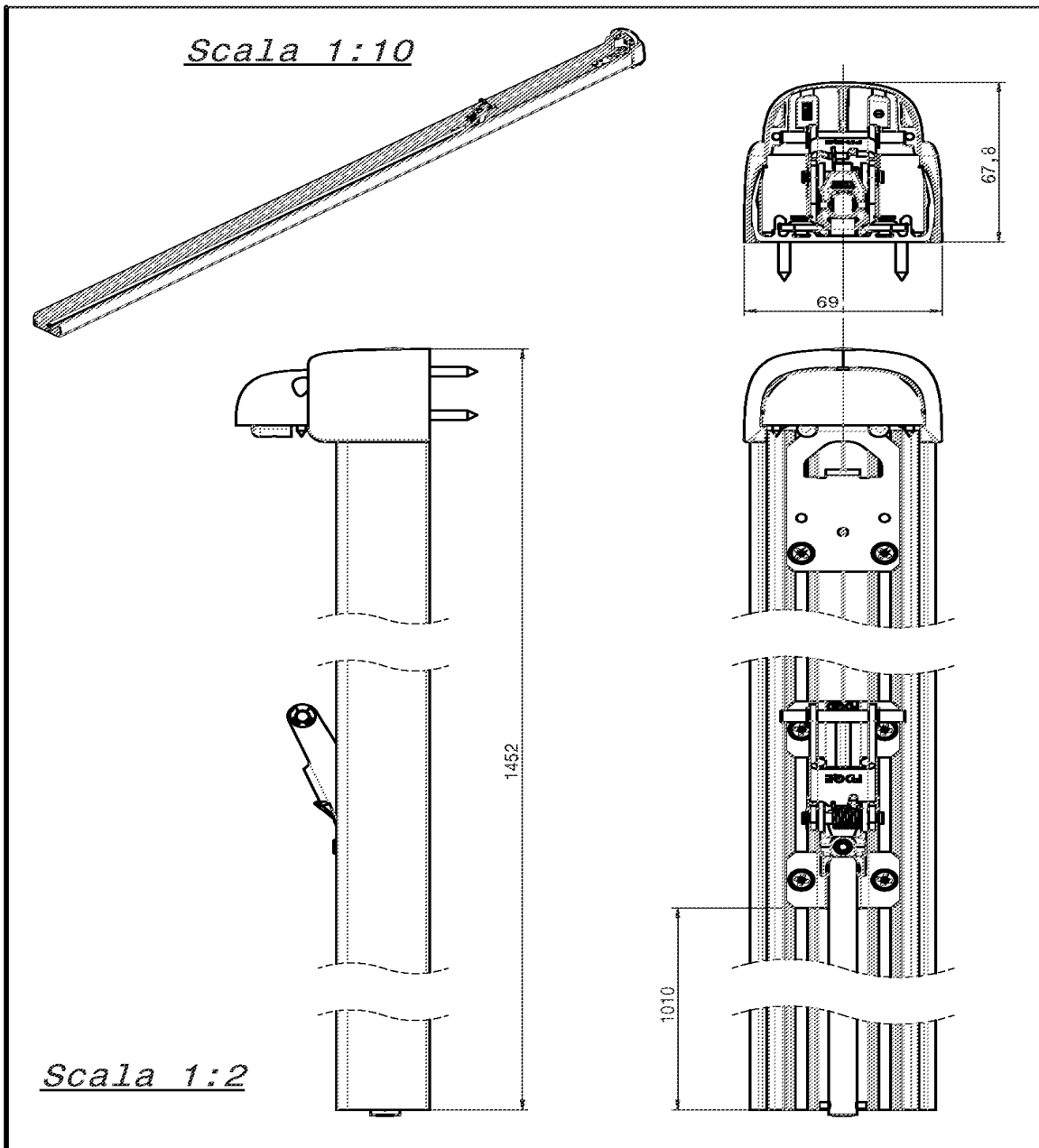
C192136725





94826	13	QAJQ010	Tappo di sostegno	1	Nylon	-----
94381	12	FYP320	Perno collegamento tubo	1	Acciaio	Zincatura
94791	11	FYLA070	Tubo di collegamento	1	Acciaio	Verniciatura
-----	10	JECH	Vite TSP+ M5x8	2	Inox	-----
-----	9	IARA	Vite autofilet. TC+ Ø4.2x19	4	Acciaio	Zincatura
-----	8	IEOA	Vite autofilet. TSP+ Ø2.9x9.5	2	Acciaio	Zincatura
-----	7	IEBE	Vite TSP+ M4x6	1	Acciaio	Zincatura
94771	6	EAZZ010	Cuffia posteriore fissa	1	Zama	Verniciatura
94584	5	QAJT010	Tappo passaggio fermo giorno	1	Nylon	-----
94789	4	EBAA010	Cuffia posteriore mobile	1	Zama	Verniciatura
94393	3	FDQF040	Piastra posteriore filettata	1	Acciaio	Zincatura
95464	2	WFHV910	Meccanismo di ritorno	1	-----	-----
97261	1	BRUA020	Profilo fisso	1	Alluminio	Verniciatura
Disegno	Pos.	Codice	Descrizione	Q.tà	Materiale	Finitura
02			Cambiato tubo di collegamento da cod. GMAC070 a cod. FYLA070		Caponi M.	Tozzini E.
01			Cambiato tubo di collegamento da cod. FYLA070 a cod. GMAC070		Caponi M.	Tozzini E.
00			Prima emissione		Tozzini E.	Tozzini E.
Rev.	Note revisione			Data	Disegnato da	Approvato
Dimensioni e forme senza indicazione di tolleranza:						
<b>fapim</b> Life in evolution			Materiale alternativo:			
Materiale:			Durezza:		Scala: 1:5	
Trattamento:			Peso: 1350,31 g		Foglio 1 di 1	
DESCRIZIONE				CODICE		N° DISEGNO REV.
Supporto Push per anta fino a 1000				WFFP910		95472 02

C192136727



RIPRODUZIONE VIETATA - REPRODUCTION VERBODEN - REPRODUCTION INTERDITE - NACHDRUCK VERBOTEN - REPRODUCCION PROHIBIDA - MADRUK VERSODEN

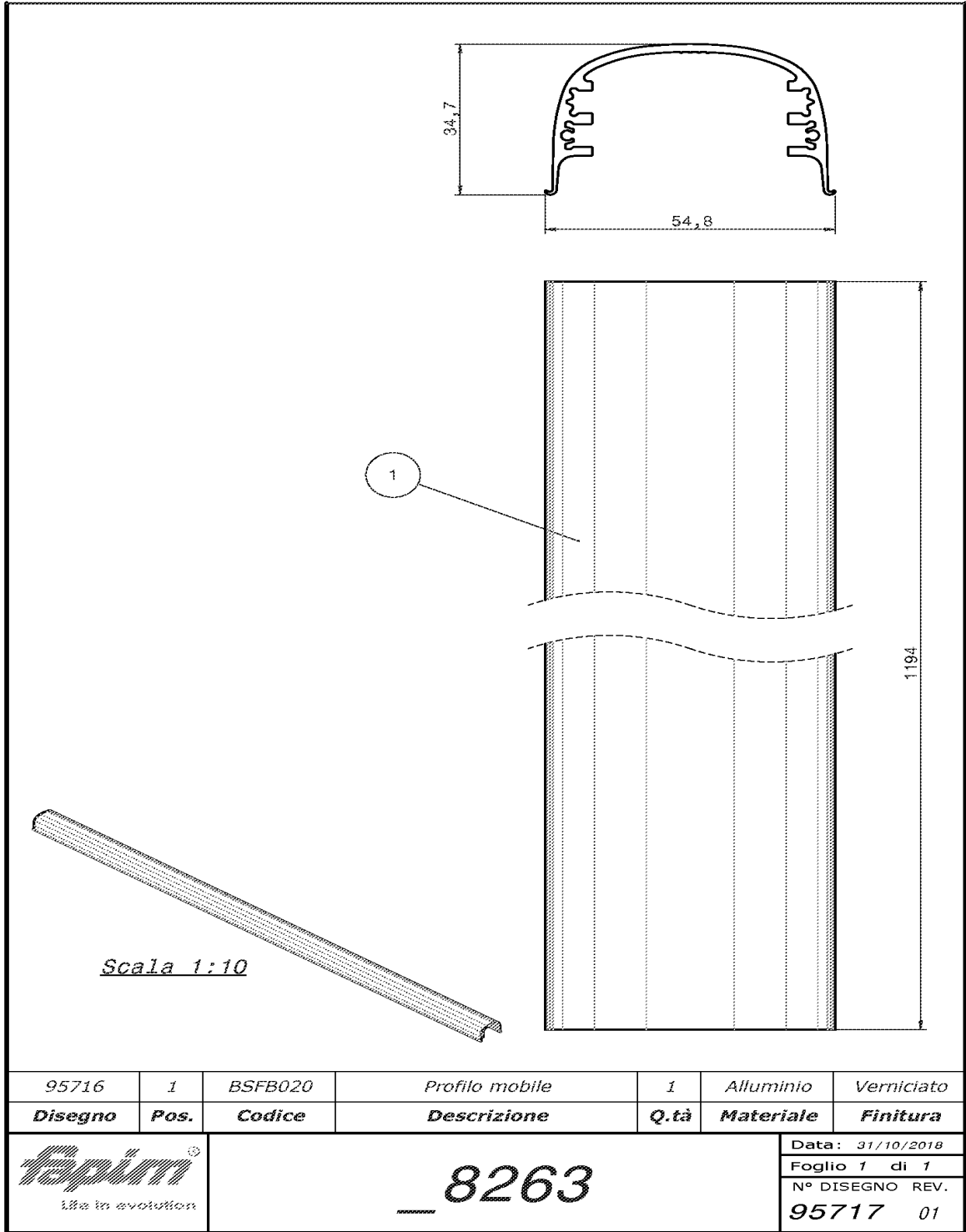
97296	WFIP910	Supporto Push per anta fino a 1500	1	-----	-----
Disegno	Codice	Descrizione	Q.tà	Materiale	Finitura
		<h1>8246_</h1>	Data: 12/11/2018 Foglio 1 di 1 N° DISEGNO REV. 101778 00		

Disegno	Pos.	Codice	Descrizione	Q.tà	Materiale	Finitura
94826	13	QAJQ010	Tappo di sostegno	1	Nylon	-----
94381	12	FYP320	Perno collegamento tubo	1	Acciaio	Zincatura
97295	11	FYLC070	Tubo di collegamento	1	Acciaio	Verniciatura
-----	10	JECH	Vite TSP+ M5x8	2	Inox	-----
-----	9	IARA	Vite autofilet. TC+ Ø4.2x19	4	Acciaio	Zincatura
-----	8	IEOA	Vite autofilet. TSP+ Ø2.9x9.5	2	Acciaio	Zincatura
-----	7	IEBE	Vite TSP+ M4x6	1	Acciaio	Zincatura
94771	6	EAZZ010	Cuffia posteriore fissa	1	Zama	Verniciatura
94584	5	QAJT010	Tappo passaggio fermo giorno	1	Nylon	-----
94789	4	EBAA010	Cuffia posteriore mobile	1	Zama	Verniciatura
94393	3	FDQF040	Plastra posteriore filettata	1	Acciaio	Zincatura
95464	2	WFHV910	Meccanismo di ritorno	1	-----	-----
97294	1	BRUC020	Profilo fisso	1	Alluminio	Verniciatura

Rev.	Note revisione	Data	Disegnato da	Approvato
02	Cambiato tubo di collegamento da cod. GME070 a cod. FYLC070	12/11/2019	Caponi M.	Tozzini E.
01	Cambiato tubo di collegamento da cod. FYLC070 a cod. GME070	12/10/2019	Caponi M.	Tozzini E.
00	Prima emissione	20/02/2019	Caponi M.	Tozzini E.

Dimensioni e forme senza indicazione di tolleranza:			
Materiale:	Materiale alternativo:		
Stato:	Durezza:	Scala: 1:5	
Trattamento:	Peso: 1689,4 g	Foglio 1 di 1	
DESCRIZIONE	CODICE	N° DISEGNO REV.	
Supporto Push per anta fino a 1500	WFIP910	97296 02	

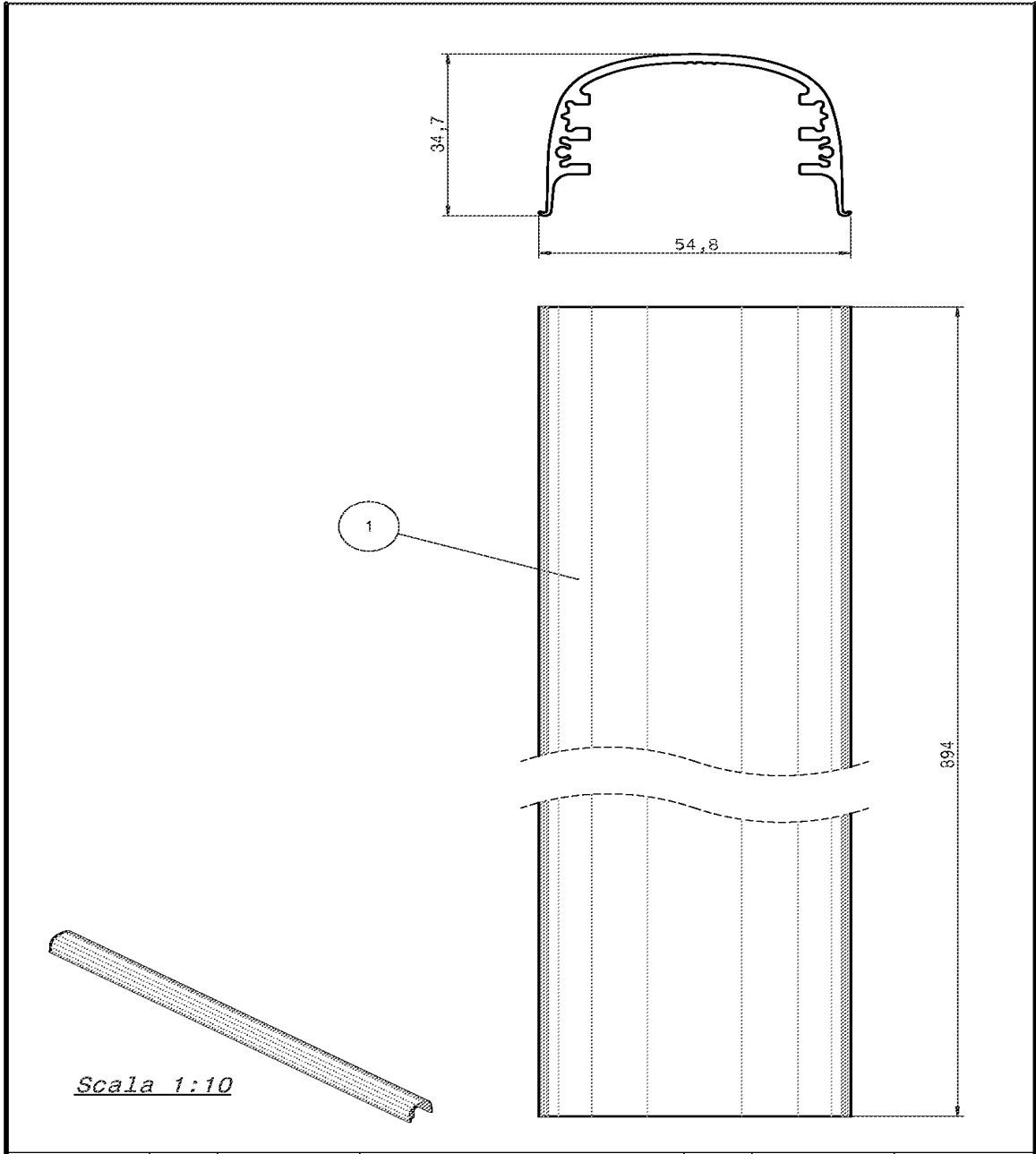
C192136729



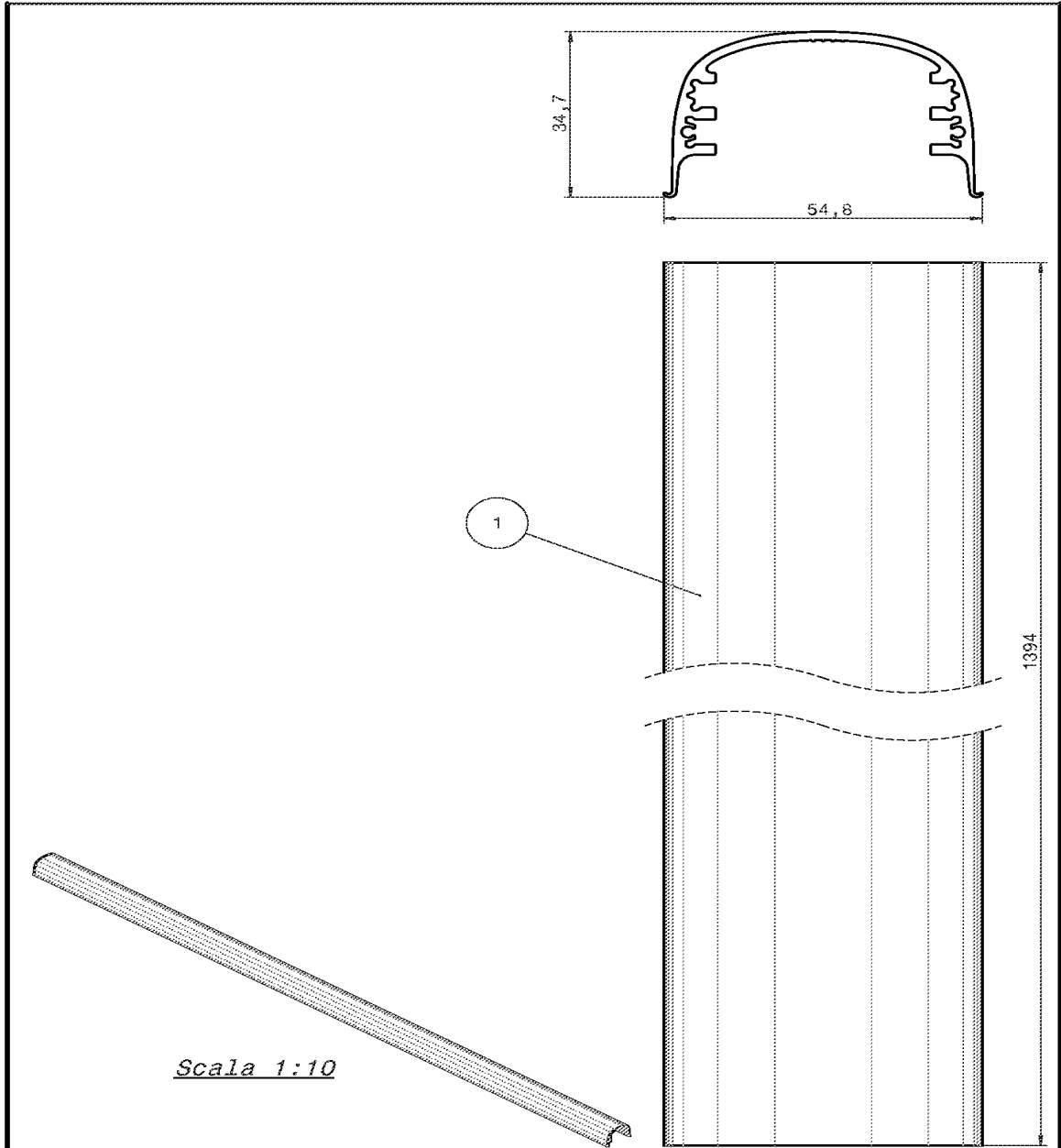
REPRODUZIONE VIETATA - REPRODUCTION VERBODEN - REPRODUCTION INTERDITE - NACHDRUCK VERBOTEN - REPRODUCCION PROHIBIDA - MADRUK VERBODEN



REPRODUZIONE VIETATA - REPRODUCTION FORBIDDEN - REPRODUCTION INTERDITE - NACHDRUCK VERBOTEN - REPRODUCTION PROHIBIDA - MADRUK VERBODEN



95713	1	BSFA020	Profilo mobile	1	Alluminio	Verniciato
<b>Disegno</b>	<b>Pos.</b>	<b>Codice</b>	<b>Descrizione</b>	<b>Q.tà</b>	<b>Materiale</b>	<b>Finitura</b>
			<h1>8261_</h1>		Data: 31/10/2018	
					Foglio 1 di 1	
					N° DISEGNO REV.	
						95714 01



REPRODUCTION FORBIDDEN - REPRODUKTION INTERDIT - NACHDRUCK VERBOTEN - REPRODUCCION PROHIBIDA - MADRUK VERBODEN

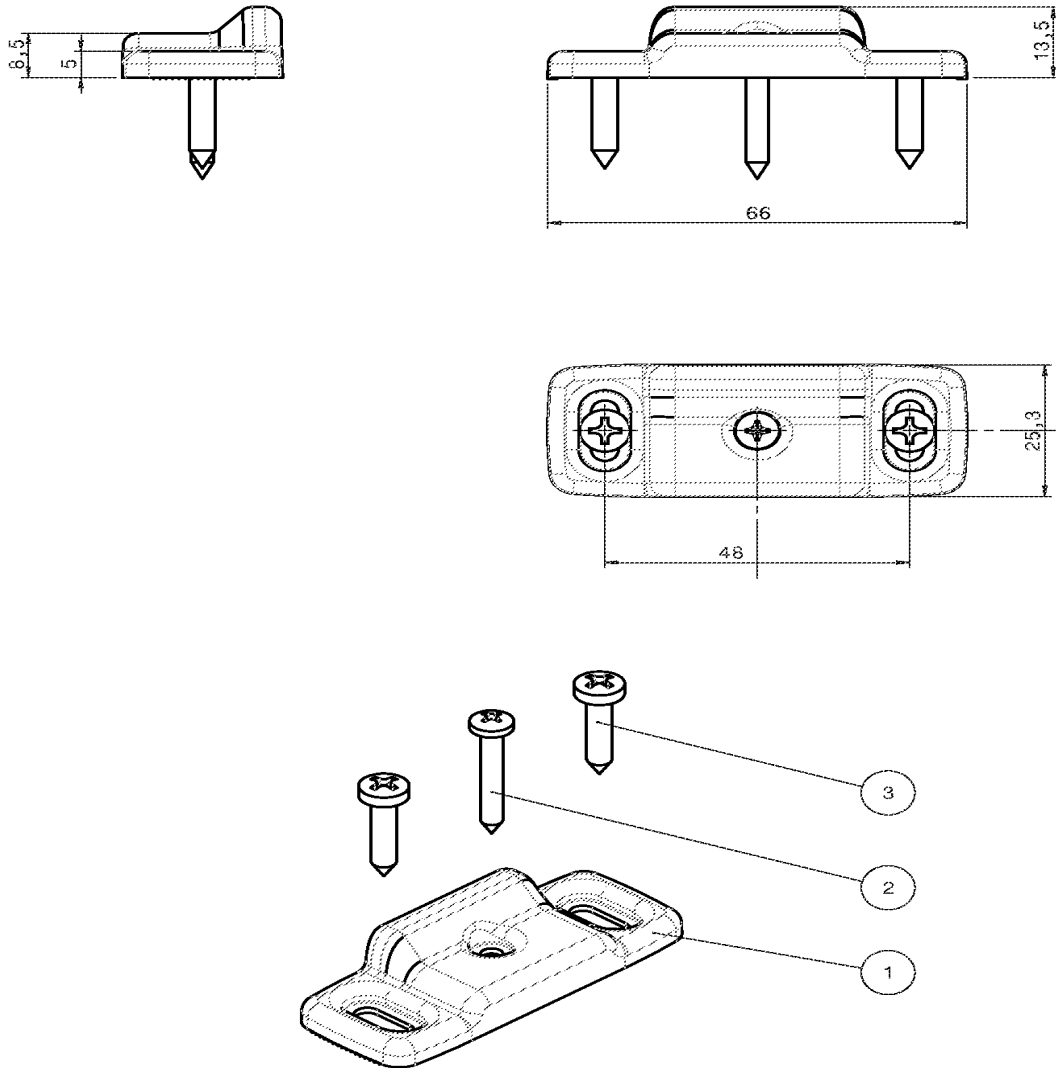
95720	1	BSFC020	Profilo mobile	1	Alluminio	Verniciato
<b>Disegno</b>	<b>Pos.</b>	<b>Codice</b>	<b>Descrizione</b>	<b>Q.tà</b>	<b>Materiale</b>	<b>Finitura</b>



**8266\_**

Data: 31/10/2018
Foglio 1 di 1
N° DISEGNO REV.
95721 01

REPRODUZIONE VIETATA - REPRODUCTION VERBODEN - REPRODUKTION INTERDIT - NACHDRUCK VERBOTEN - REPRODUCCION PROHIBIDA - MADRUK VERSODEN



-----	3	IARA	Vite TC+ 4,2x19 UNI EN 7049	2	Acciaio	Zincatura
-----	2	IAPB	Vite TC+ 3,5x25 UNI EN 7049	1	Acciaio	Zincatura
53281	1	FGGA070	Corpo incontro	1	Acciaio	Verniciatura
<b>Disegno</b>	<b>Pos.</b>	<b>Codice</b>	<b>Descrizione</b>	<b>Q.tà</b>	<b>Materiale</b>	<b>Finitura</b>

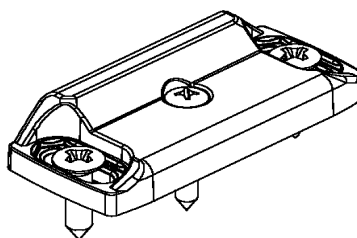
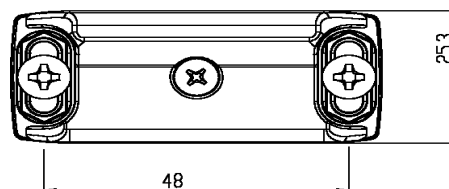
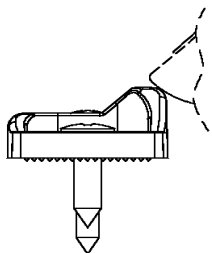
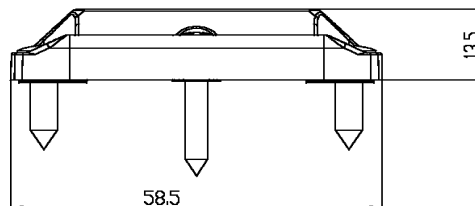
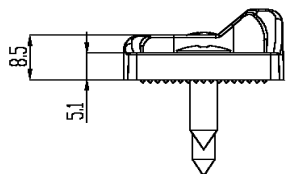


**8504FA**

Data: 12/11/2018  
 Foglio 1 di 1  
 N° DISEGNO REV.  
**98944 00**



RIPRODUZIONE VIETATA - REPRODUCTION FORBIDDEN - REPRODUCTION INTERDITE - NACHDRUCK VERBOTEN - REPRODUCCION PROHIBIDA - NADRLUK VERBODEN



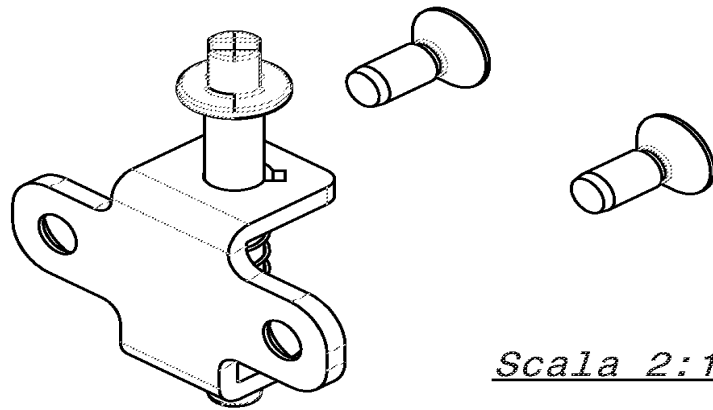
8529A

Data 23/11/2018

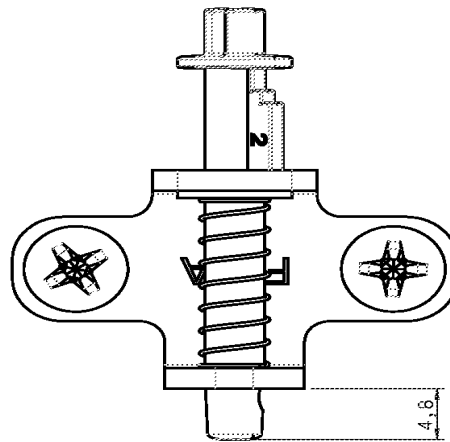
Foglio 1 di 1

N° DISEGNO REV.  
101952 00

C192136734



Scala 2:1



RIPRODUZIONE VIETATA - REPRODUCTION FORBIDDEN - REPRODUKTION INTERDITE - NACHDRUCK VERBOTEN - REPRODUCCION PROHIBIDA - MADRUK VERBODEN

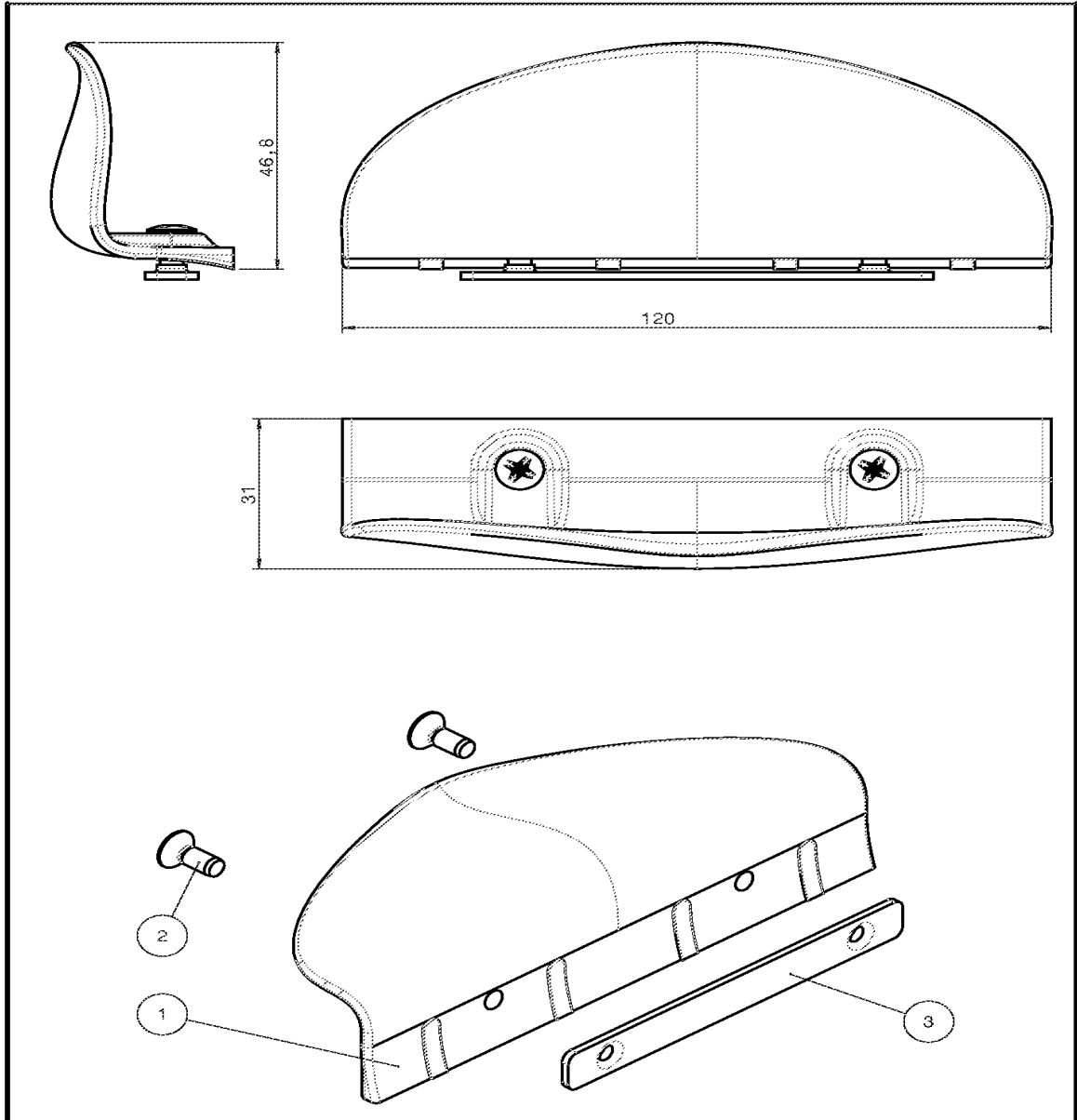
-----	2	IIBC_Z1	Vite TSC+ M4x12	1	Acciaio	zincatura
36213	1	WAZK910	Meccanismo fermo a giorno	1	-----	-----
<b>Disegno</b>	<b>Pos.</b>	<b>Codice</b>	<b>Descrizione</b>	<b>Q.tà</b>	<b>Materiale</b>	<b>Finitura</b>
		<b>8250A</b>			Data: 09/11/2018 Foglio 1 di 1 N° DISEGNO REV. 101774 00	

Dopo montaggio

Finecorsa

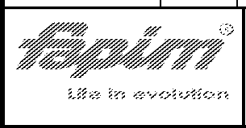
Fermo a giorno

33130	4	EAHN010	Perno di blocco fermo a giorno	1	Zama	Chromiting
-----	3	NAFA	Anello elastico Ø4	1	Acciaio	Zincatura
22210	2	NABZ	Molla ritorno slitta maniglione	1	Acciaio	Zincatura
33099	1	FCJA070	Plastra di sostegno	1	Acciaio	Zincatura
<b>Disegno</b>	<b>Pos.</b>	<b>Codice</b>	<b>Descrizione</b>	<b>Q.tà</b>	<b>Materiale</b>	<b>Finitura</b>
01	Aggiornato disegno		31/10/2018	Caponi M.	Tozzini E.	
Rev.	Note revisione		Data	Disegnato da	Approvato	
			Dimensioni e forme senza indicazione di tolleranza: UNI ISO 22768 - mK			
			Materiale:		Materiale alternativo:	
			Stato:	Durezza:	Scala: 1:1	
			Trattamento:	Peso: 14,78 g	Foglio 1 di 1	
DESCRIZIONE			CODICE	N° DISEGNO REV.		
Meccanismo fermo a giorno			WAZK910	36213 01		



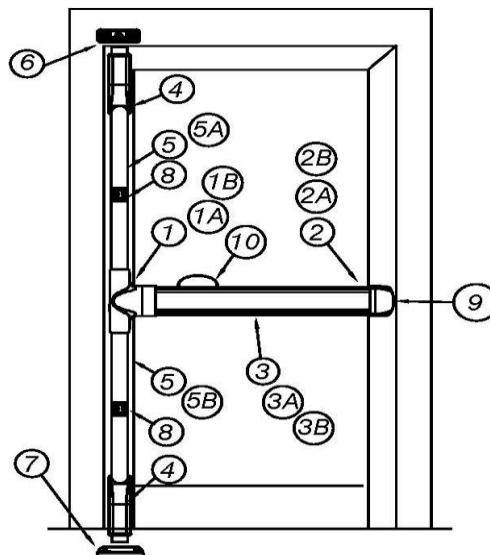
RIPRODUZIONE VIETATA - REPRODUCTION VERBODEN - REPRODUKTION INTERDITE - NACHDRUCK VERBOTEN - REPRODUCCION PROHIBIDA - MADRUK VERSODEN

34238	3	FB1A040	Vite TC+ 3,9x6,5 DIN 7981	1	Acciaio	Zincatura
-----	2	JIBB	Vite TSC+ M4x10 UNI EN 7047	2	Inox	-----
36103	1	EAME010	Maniglia di trascinamento	1	Zama	Verniciatura
<b>Disegno</b>	<b>Pos.</b>	<b>Codice</b>	<b>Descrizione</b>	<b>Q.tà</b>	<b>Materiale</b>	<b>Finitura</b>



**8280A**

Data: 30/11/2018
Foglio 1 di 1
N° DISEGNO REV.
101724 00



Pos.	Art.	Descrizione	Q.TA'	Cartella
1	8223	Serratura push centrale duplice	1	B
1A	8236	Serrat. centrale push triplice c/autob.	1	D
1B	8039A	Kit tappi alto/basso laterle	1	A
2	8243	Supporto Push per anta fino a 1300	1	A
2A	8241	Supporto Push per anta fino a 1000 mm	1	A
2B	8246	Supporto Push per anta fino a 1500 mm	1	A
3	8263	Barra di spinta push per anta fino 1300	1	A
3A	8261	Barra di spinta push per anta fino 1000 mm	1	A
3B	8266	Barra di spinta push per anta fino 1500 mm	1	A
4	8416	Scrocco man. alto/basso c/autob.	2	B
5	8453	Asta di collegamento e copertura 1365 mm	2	B
5A	8455	Asta di collegamento e copertura 2300 mm	1	B
5B	8451	Asta di collegamento e copertura 950 mm	1	B
6	8504FA	Incontro per profili sormonto 0-10 mm	1	A
7	8542XA	Incontro a pavimento,inox	1	B
8	8480A	Supporto per asta di collegamento	2	B
9	8250A	Kit fermo a giorno push	1	A
10	8280A	Kit maniglia di trascinamento push	1	A

PAVBV

REPRODUZIONE VIETATA - REPRODUCTION FORBIDDEN - NACHDRUCK VERBOTEN - REPRODUCTION INTERDITE - NACHDRUCK VERBOTEN - NADRUK VERBODEN

**fapim**  
 life in evolution

PAVBV

Data 07/11/2018

Foglio 2 di 9

N° DISEGNO REV.

98899 01



**\*NOTE NON DEROGABILI**  
+15 -0,2  
+13 -0,2

Lato molle conica con diametro piu piccolo  
Lato leva con foro con foro grande

Leva SX  
Leva DX

Contatto tra (6) e (21)

57  
Dopo montaggio (21)

48,3  
Dopo montaggio (17)

Accoppiamento leggermente forzato, lembi piegati (17) devono rimanere all'interno

Ribattitura perni (24) e (25) lato senza testa (26)

31,6 ±0,2 (dopo ribattitura)

81,1 (Dopo montaggio)

81,2

25,7 ±0,2

51

Scala 1:1

Assemblare perni da questo lato

GOLE inserimento seeger (5)

GOLE seeger (19) e (20)

Sede passaggio lembo molle (22) precaricare

Assemblare perni da questo lato e precaricare molle (2a) e (2b)

GOLE inserimento seeger (5)

Schisciacciatura n.4 settori  
Dopo schisciacciatura la leva maniglia (2) deve ruotare liberamente e il quadro di 8° deve entrare liberamente e arrivare a battuta sul fondo della camera maniglia

Assemblare perni da questo lato e precaricare molle (2a) e (2b)

Leva SX

Leva DX

Controllo dopo schisciacciatura:  
Bloccare rotazione leva (2), successivamente applicare coppia di 0,01m su quadro 8° per un tempo di 0,01 minuti

Dopo schisciacciatura  
1 (0,2)  
8°

massimo

LEGENDA:  
... Fast di montaggio  
... Numero particolare

Disegno Pos.	Codice	Descrizione	Q.tà	Materiale	Finitura
93677	23	FYH320	1	Acciaio	Zincatura
93645	22	FYH320	1	Acciaio	Zincatura
93685	20	FCTE070	1	Acciaio	Zincatura
93685	19	MADH	1	Acciaio	Zincatura
93643	18	FIAG320	1	Acciaio	Zincatura
95439	16	EMX010	1	Acciaio	Nichelatura
95433	15	FYH320	1	Acciaio	Zincatura
94236	13	FQ00700	1	Acciaio	Zincatura
93974	11	FQ00460	1	Acciaio	Zincatura
93848	10	MADP	1	Acciaio	Zincatura
93835	8	MAD0	2	Acciaio	Zincatura
93821	7	FUAF320	2	Acciaio	Zincatura
93815	6	FS41320	2	Acciaio	Zincatura
94141	4	MB0N	1	Acciaio	Zincatura
93853	3	FQ04070	1	Acciaio	Zincatura
93429	2	FAD320	2	Acciaio	Zincatura

02 Modificato perno collegamento profilo e note camera  
20/06/2018 Tozzini E. Tozzini E.

01 Modificata piastra di collegamento  
15/06/2018 Tozzini E. Tozzini E.

00 Prima emissione  
20/02/2018 Tozzini E. Tozzini E.

Rev. Note revisione Data Disegnato da Approvato

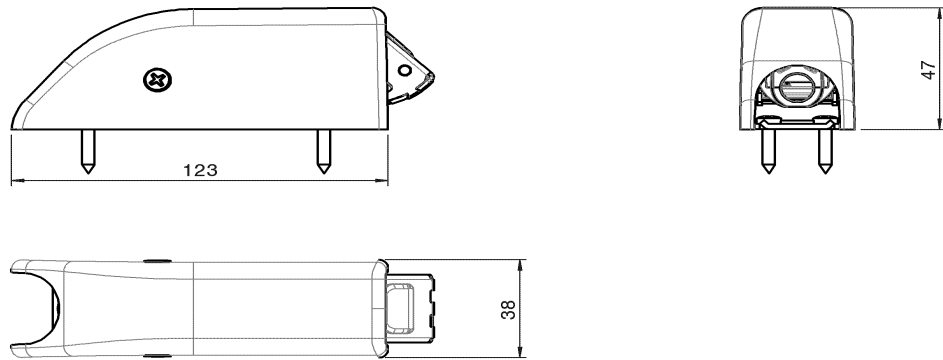
**fapim**  
Dimensioni e forme senza indicazione di tolleranza:  
Materiale:  
Stato:  
Durezza:  
Peso: 388,72 g  
Foglio 1 di 1

DESCRIZIONE  
Serratura push centrale duplice

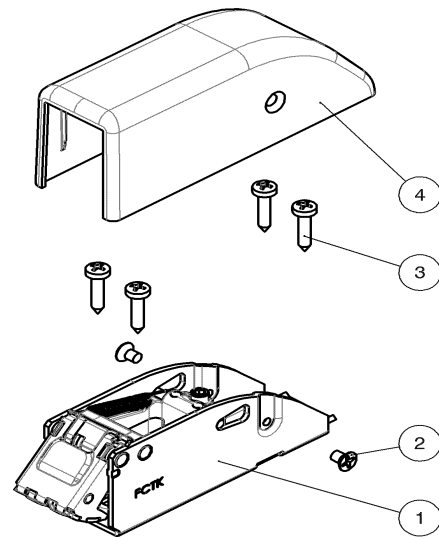
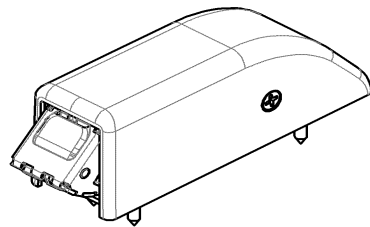
CODICE  
WFM910

N° DISEGNO REV.  
96865 02

REPRODUZIONE VIETATA - REPRODUCTION FORBIDDEN - NACHDRUCK VERBOTEN - REPRODUCTION INTERDITE - REPRODUCCION PROHIBIDA - MADRUK VERBODEN



Scala 1:2



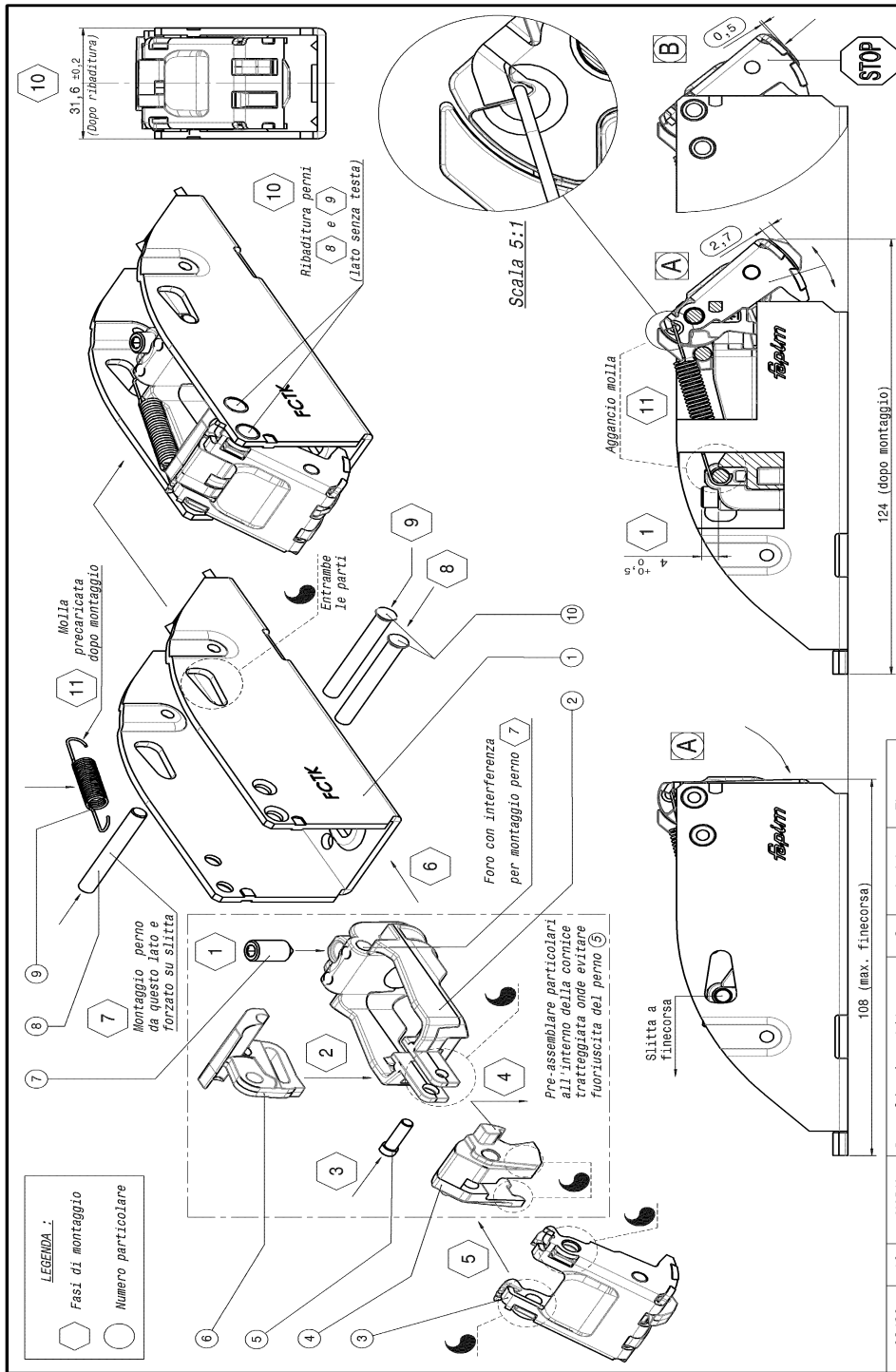
16601	4	EAAT070	Cuffia scrocco alto/basso	1	Zama	Verniciatura
-----	3	IARA	Vite autofilettante TC+ 4.2x19	4	Acciaio	Zincatura
-----	2	IEBE	Vite TSP+ M4x6	2	Acciaio	Zincatura
94519	1	WFTC910	Scrocco alto/basso con autobl.	1	-----	-----
<b>Disegno</b>	<b>Pos.</b>	<b>Codice</b>	<b>Descrizione</b>	<b>Q.tà</b>	<b>Materiale</b>	<b>Finitura</b>

**fapim**<sup>®</sup>  
Life in evolution

**8416\_**

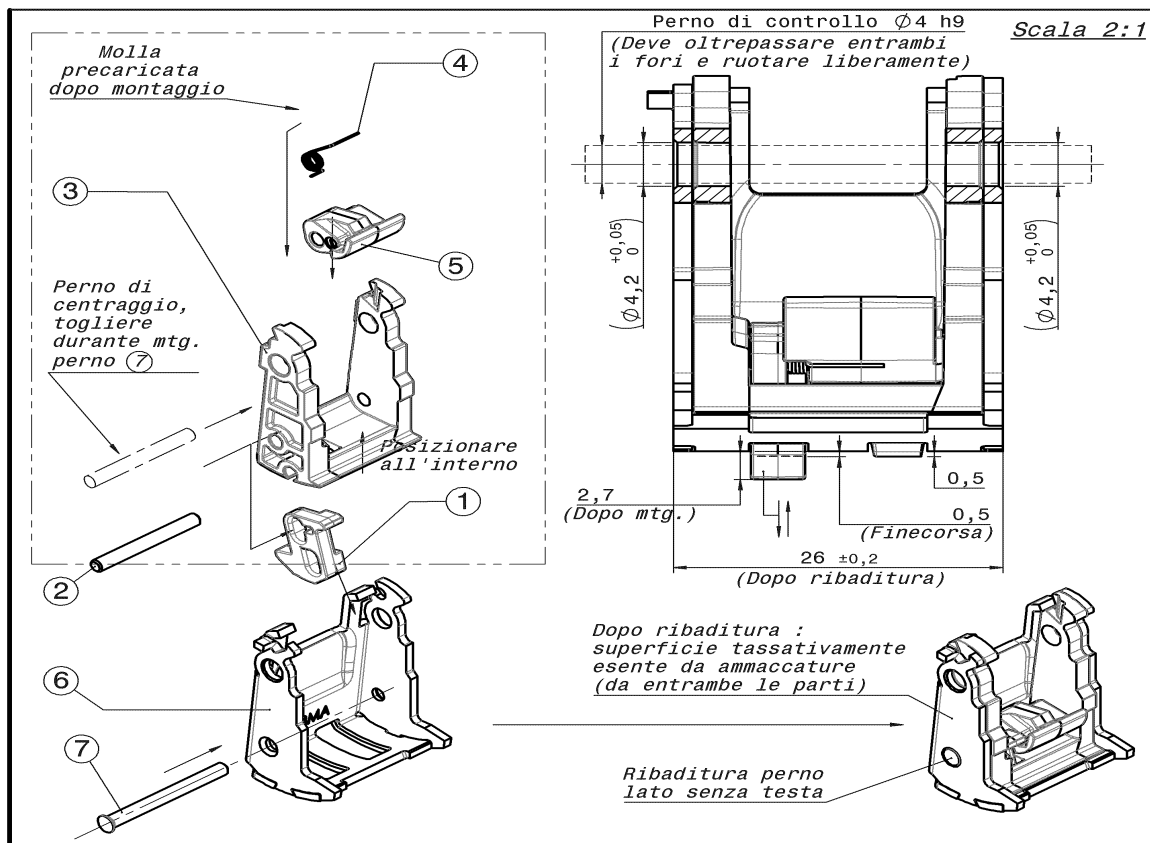
Data: 22/01/2019  
Foglio 1 di 1  
N° DISEGNO REV.  
**94687 02**





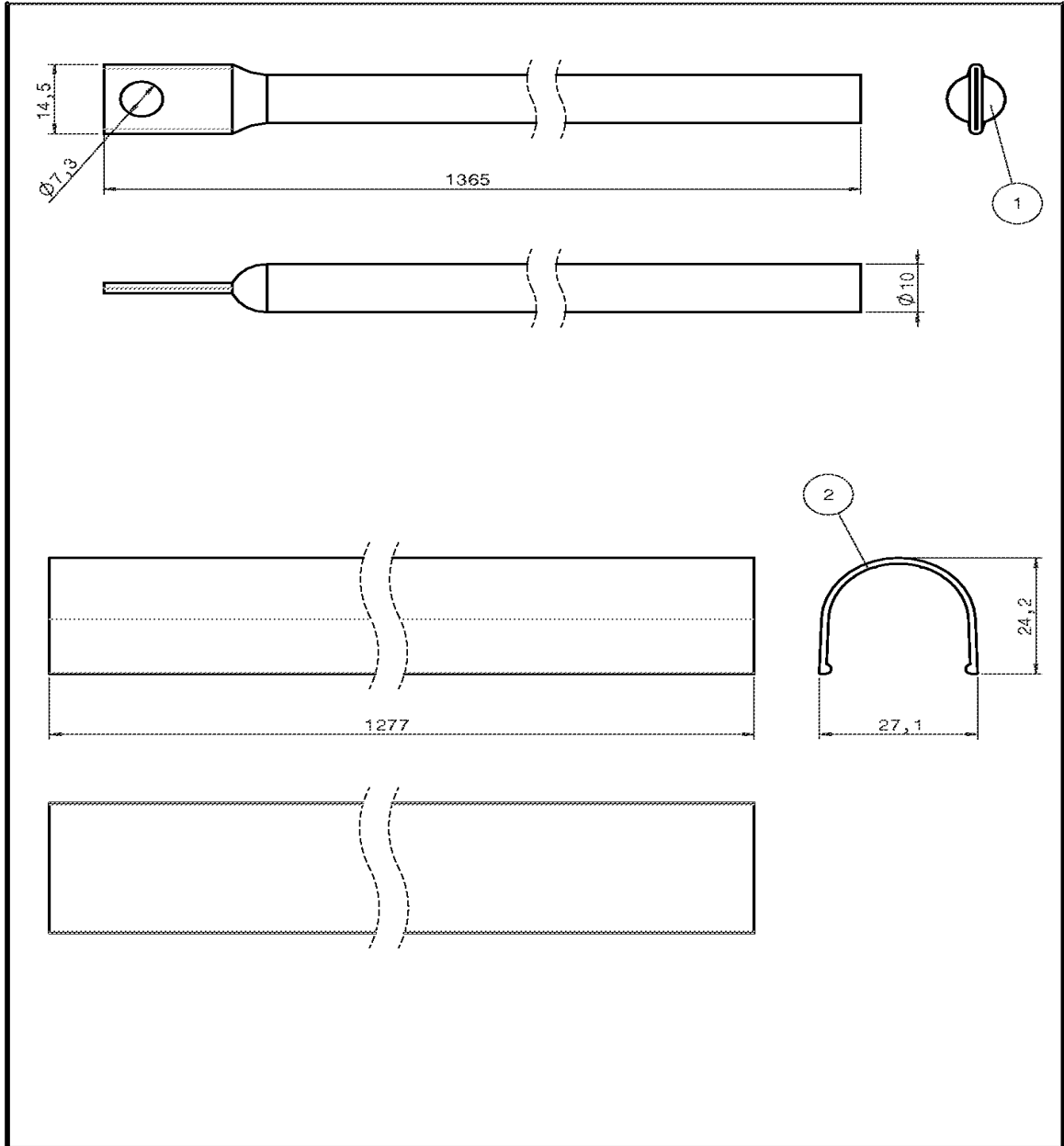
00	Prima emissione	09/11/2018	Tozzini E.	Tozzini E.
Rev.	Note revisione	Data	Disegnato da	Approvato
Dimensioni e forme senza indicazione di tolleranza: Materiale: Stato: Durezza: Peso: 226,63 g Trattamento:				
Materiale alternativo: Scala: 1:1 Foglio 1 di 1				
DESCRIZIONE Scrocco alto/basso c/autobloccaggio				
CODICE				WFTC910
N° DISEGNO REV.				94519 01.0

Disegno	Pos.	Codice	Descrizione	Q.tà	Materiale	Finitura
93429	10	MADK	Perno fulcro leve richiamo scr.	2	Acciaio	Zincatura
93637	9	RAM7	Molla scrocco	1	Acciaio	Zincatura
93430	8	FYLL320	Perno limite	1	Acciaio	Zincatura
-----	7	JXDC	Grano M6x12	1	Inox	-----
94400	6	QAJZ010	Riscontro autobloccaggio	1	Nylon	-----
93444	5	FYIQ320	Perno slitta scrocco	1	Acciaio	Zincatura
94399	4	QAJK010	Terzo elemento	1	Nylon	-----
94474	3	WFEX910	Scrocco c.to con autobloccag.	1	-----	-----
95310	2	EEDU040	Slitta richiamo scrocco	1	Zama	Chromiting
93400	1	FCTK040	Cassa scrocco A/B (sp.2 mm.)	1	Acciaio	Zincatura



93434	7	NADI	Perno chiusura guscio	1	Inox	-----
93671	6	GBMA070	Guscio (sp. 1.5mm.)	1	Inox	-----
94428	5	QAJN010	Leva di blocco	1	Nylon	-----
93631	4	NAUB	Molla arresto scrocco	1	Acciaio	Zincatura
94426	3	QAJL010	Fianchi autobloccaggio	1	Nylon	-----
93509	2	GSXB320	Perno controscrocco	1	Inox	-----
94429	1	QAJM010	Scorrevole bloccaggio	1	Nylon	-----

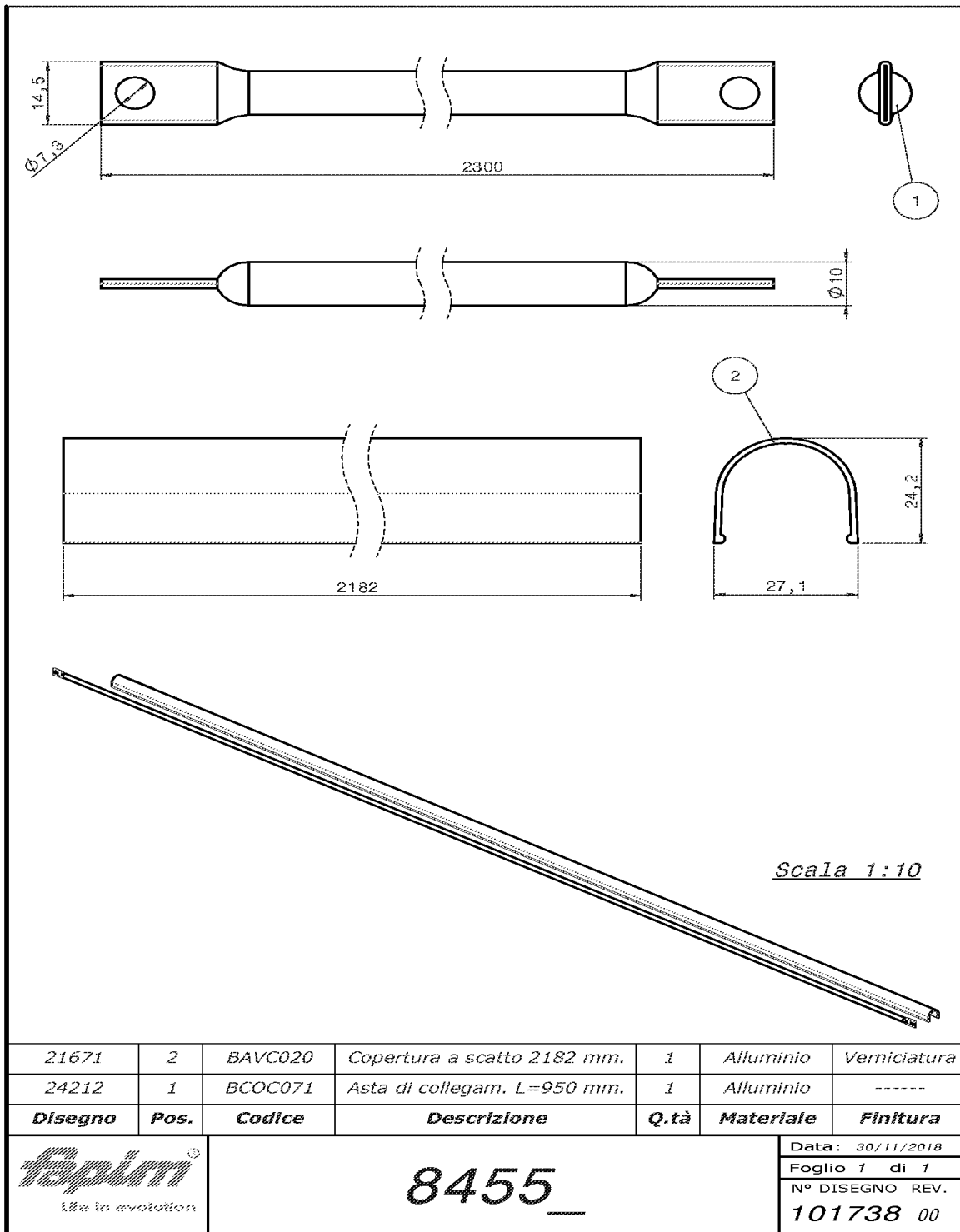
Disegno	Pos.	Codice	Descrizione	Q.tà	Materiale	Finitura
00	Prima emissione		20/02/2018	Turingia A.	Tozzini E.	
Rev.	Note revisione		Data	Disegnato da	Approvato	
			Dimensioni e forme senza indicazione di tolleranza: UNI ISO 22768 - mK			
Materiale:			Materiale alternativo:			
Stato:			Durezza:		Scala: 1:1	
Trattamento:			Peso: 24.3 g		Foglio 1 di 1	
DESCRIZIONE			CODICE		N° DISEGNO REV.	
Scrocco completo c/autobloccaggio			WFEX910		94474 00	



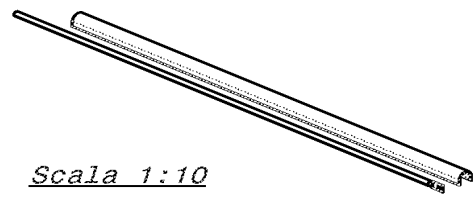
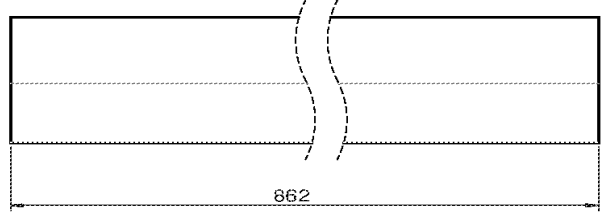
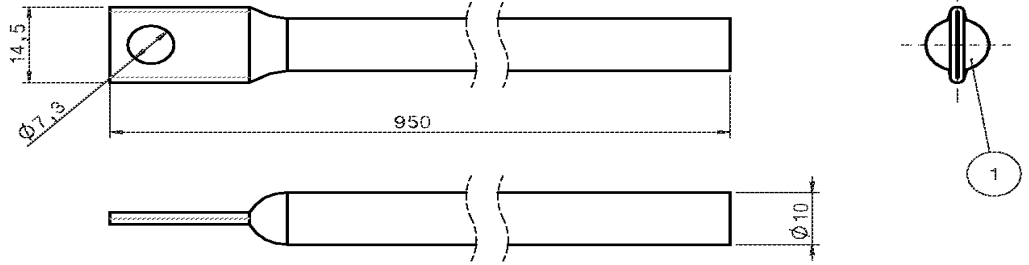
REPRODUZIONE VIETATA - REPRODUCTION FORTSIDDEN - REPRODUCTION INTERDITE - NACHDRUCK VERBOTEN - REPRODUCTION PROHIBIDA - NADRIJK VERBODEN

21670	2	BAVB020	Copertura a scatto 1277 mm.	1	Alluminio	Verniciatura
24211	1	BCOB070	Asta di collegam. L=1365 mm.	1	Alluminio	-----
<b>Disegno</b>	<b>Pos.</b>	<b>Codice</b>	<b>Descrizione</b>	<b>Q.tà</b>	<b>Materiale</b>	<b>Finitura</b>

	<h1>8453</h1>	Data: 09/11/2018
		Foglio 1 di 1
		N° DISEGNO REV. 98949 00



REPRODUZIONE VEIATA - REPRODUCTION VERBODEN - REPRODUCTION INTERDITE - NACHDRUCK VERBOTEN - REPRODUCCION PROHIBIDA - MADRUK VERBODEN



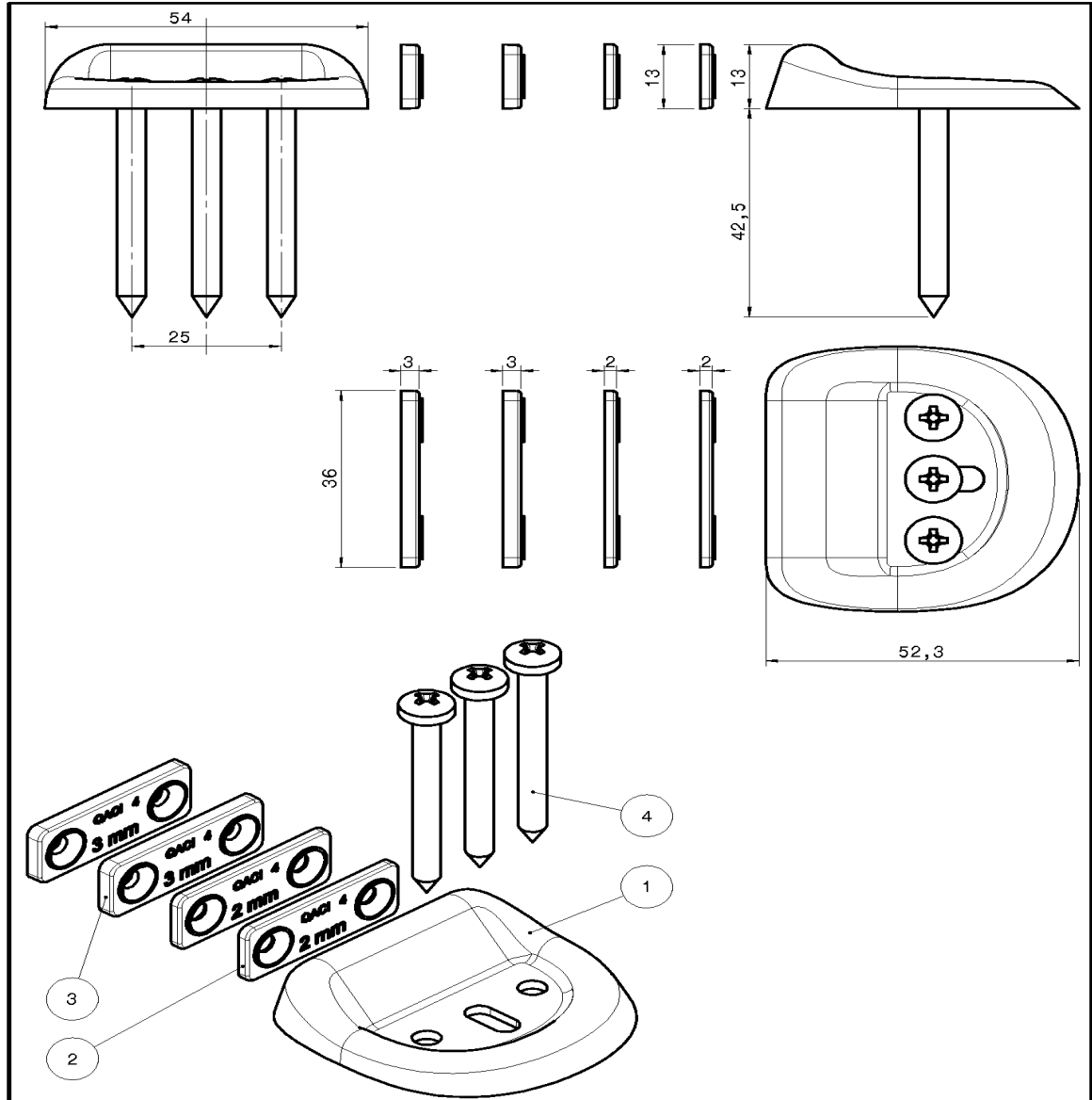
*Scala 1:10*

21668	2	BAVA020	Copertura a scatto 862 mm.	1	Alluminio	Verniciatura
24210	1	BCOA070	Asta di collegam. L=950 mm.	1	Alluminio	-----
<b>Disegno</b>	<b>Pos.</b>	<b>Codice</b>	<b>Descrizione</b>	<b>Q.tà</b>	<b>Materiale</b>	<b>Finitura</b>



**8451\_**

Data: 30/11/2018
Foglio 1 di 1
N° DISEGNO REV.
98998 00

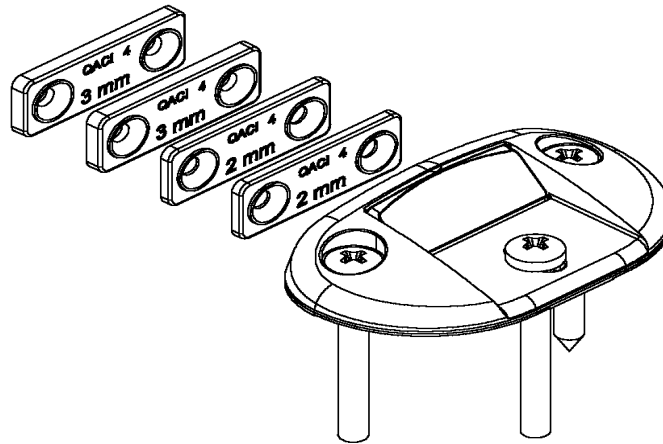
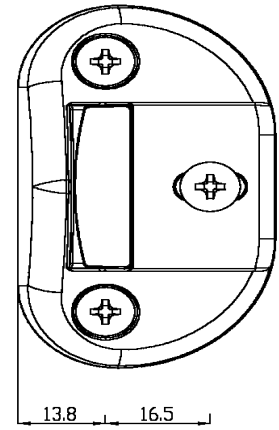
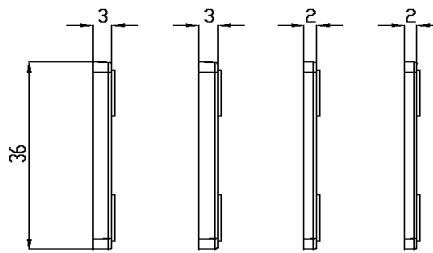
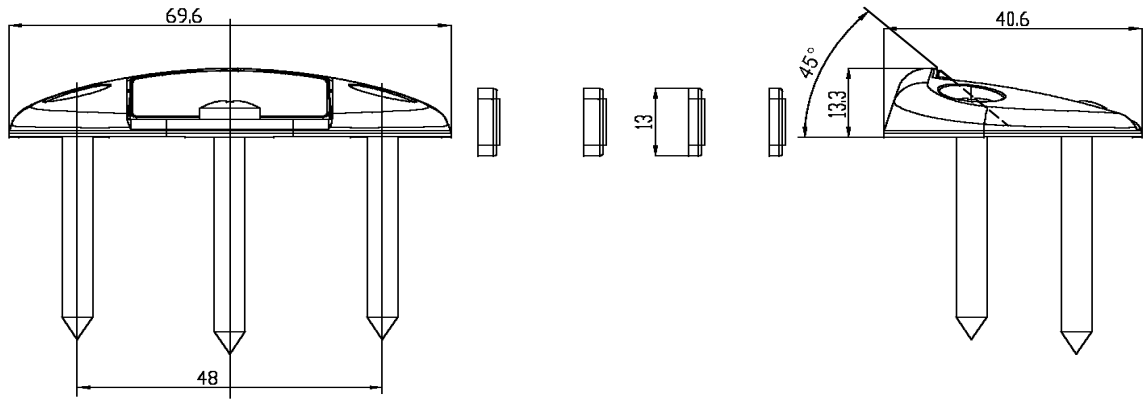


REPRODUZIONE VIETATA - REPRODUCTION FORBIDDEN - REPRODUCTION INTERDITE - NACHDRUCK VERBOTEN - REPRODUCTION PROHIBIDA - NADRIJK VERBODEN

-----	4	JASA	Vite TC+ 4,8x45 UNI 6954 AB	3	Inox	-----
29241	3	QACI010	Spessore incontro sp.3	2	Nylon	-----
	2		Spessore incontro sp.2	2		
53275	1	GCTB070	Incontro a pavimento	1	Inox	-----
<b>Disegno</b>	<b>Pos.</b>	<b>Codice</b>	<b>Descrizione</b>	<b>Q.tà</b>	<b>Materiale</b>	<b>Finitura</b>

 Life in evolution	<h1 style="margin: 0;">_ 8542XA</h1>	Data: 12/11/2018
		Foglio 1 di 1
		N° DISEGNO REV. <b>101793 00</b>

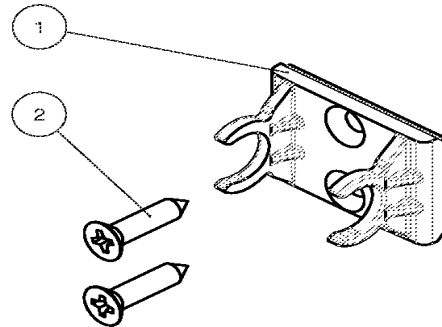
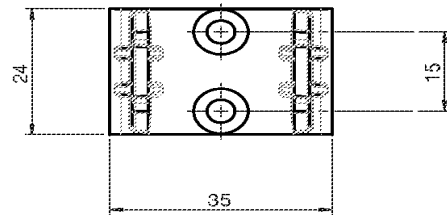
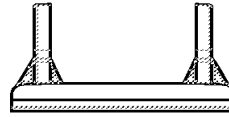
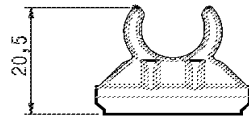
RIPRODUZIONE VIETATA - REPRODUCTION FORBIDDEN - NACHDRUCK VERBOTEN - REPRODUCCION PROHIBIDA - NADRLUK VERBODEN



8540XA

Data	23/11/2018
Foglio	1 di 1
N° DISEGNO	REV.
101953	00

RIPRODUZIONE VIETATA - REPRODUCTION VERBODEN - REPRODUKTION INTERDITE - NACHDRUCK VERBOTEN - REPRODUCCION PROHIBIDA - MADRUK VERSODEN



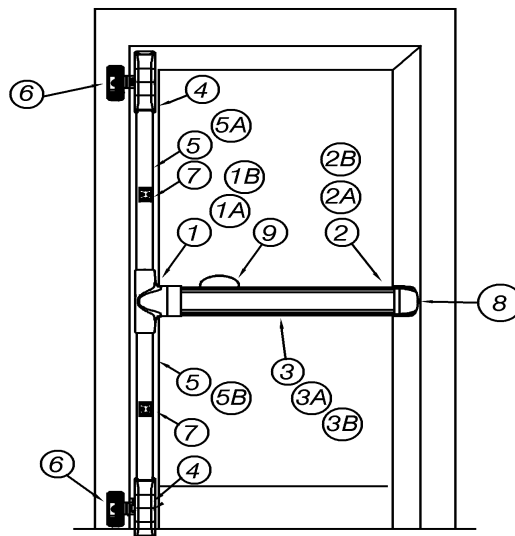
-----	2	IERB	Vite TSP+ 4,2x19 UNI EN 7050	2	Acciaio	Zincatura
16639	1	QAAL010	Blocchetto	1	Nylon	-----
<b>Disegno</b>	<b>Pos.</b>	<b>Codice</b>	<b>Descrizione</b>	<b>Q.tà</b>	<b>Materiale</b>	<b>Finitura</b>



**8480A**

Data: 09/11/2018  
 Foglio 1 di 1  
 N° DISEGNO REV.  
**99180 00**





RIPRODUZIONE VIETATA - REPRODUCTION FORBIDDEN - REPRODUCTION INTERDITE - NACHDRUCK VERBOTEN - REPRODUCCION PROHEDA - INDRUK VERBODEN

	Pos.	Art.	Descrizione	Q. TA'	Cartella
<b>PALBL</b>	1	8223	Serratura push centrale duplice	1	B
	1A	8236	Serrat. centrale push triplice c/autob.	1	D
	1B	8039A	Kit tappi alto/basso laterale	1	A
	2	8243	Supporto Push per anta fino a 1300	1	A
	2A	8241	Supporto Push per anta fino a 1000 mm	1	A
	2B	8246	Supporto Push per anta fino a 1500 mm	1	A
	3	8263	Barra di spinta push per anta fino 1300	1	A
	3A	8261	Barra di spinta push per anta fino 1000 mm	1	A
	3B	8266	Barra di spinta push per anta fino 1500 mm	1	A
	4	8436	Serocco alto/basso lat. man.	2	C
	5	8453	Asta di collegamento e copertura 1365 mm	2	B
	5A	8455	Asta di collegamento e copertura 2300 mm	1	B
	5B	8451	Asta di collegamento e copertura 950 mm	1	B
	6	8504FA	Incontro per profili sormonto 0-10 mm	2	A
	7	8480A	Supporto per asta di collegamento	2	B
8	8250A	Kit fermo a giorno push	1	A	
9	8280A	Kit maniglia di trascinamento push	1	A	

**fapim**<sup>®</sup>  
Life in evolution

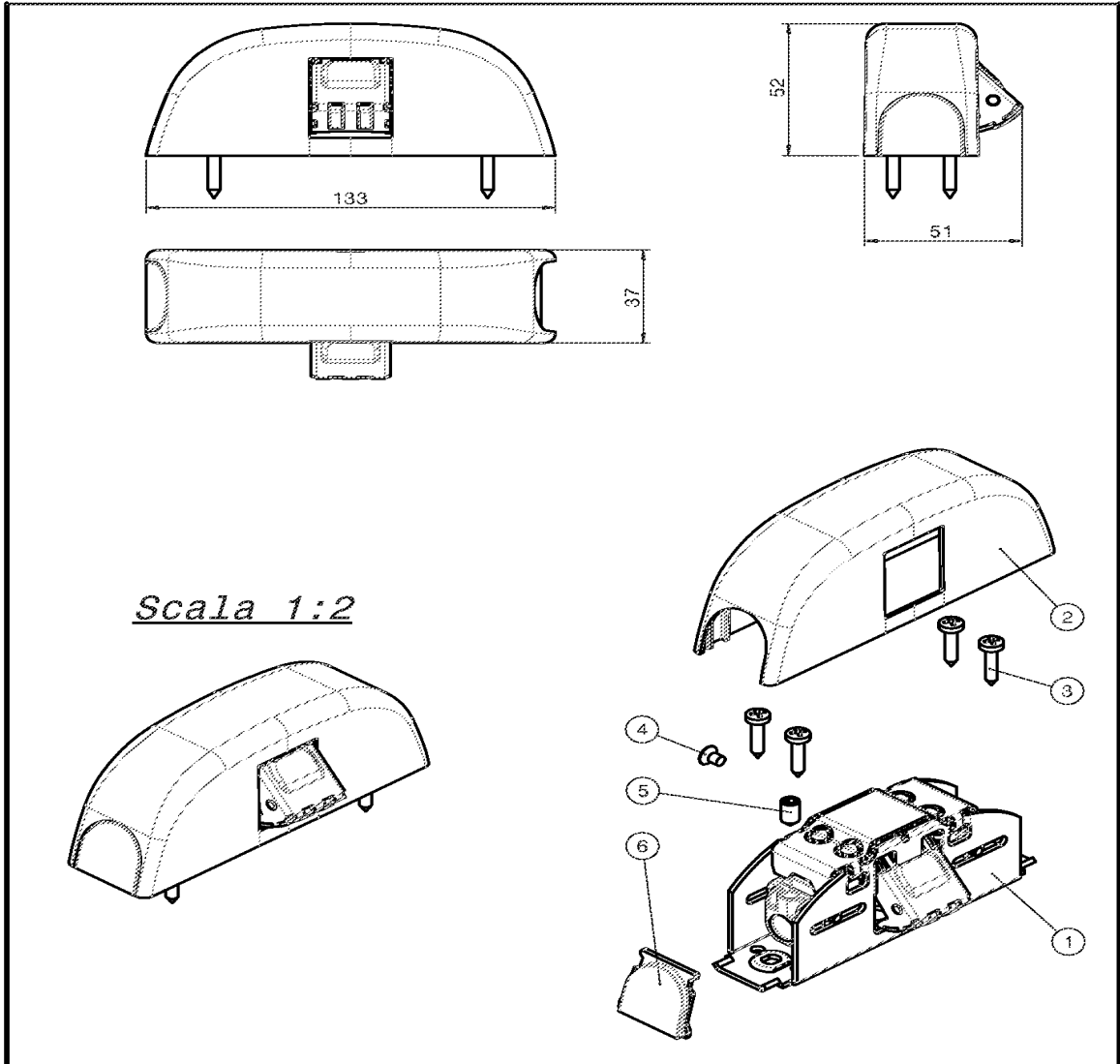
**PALBL**

Data 07/11/2018

Foglio 3 di 9

N° DISEGNO REV.  
**98899 01**

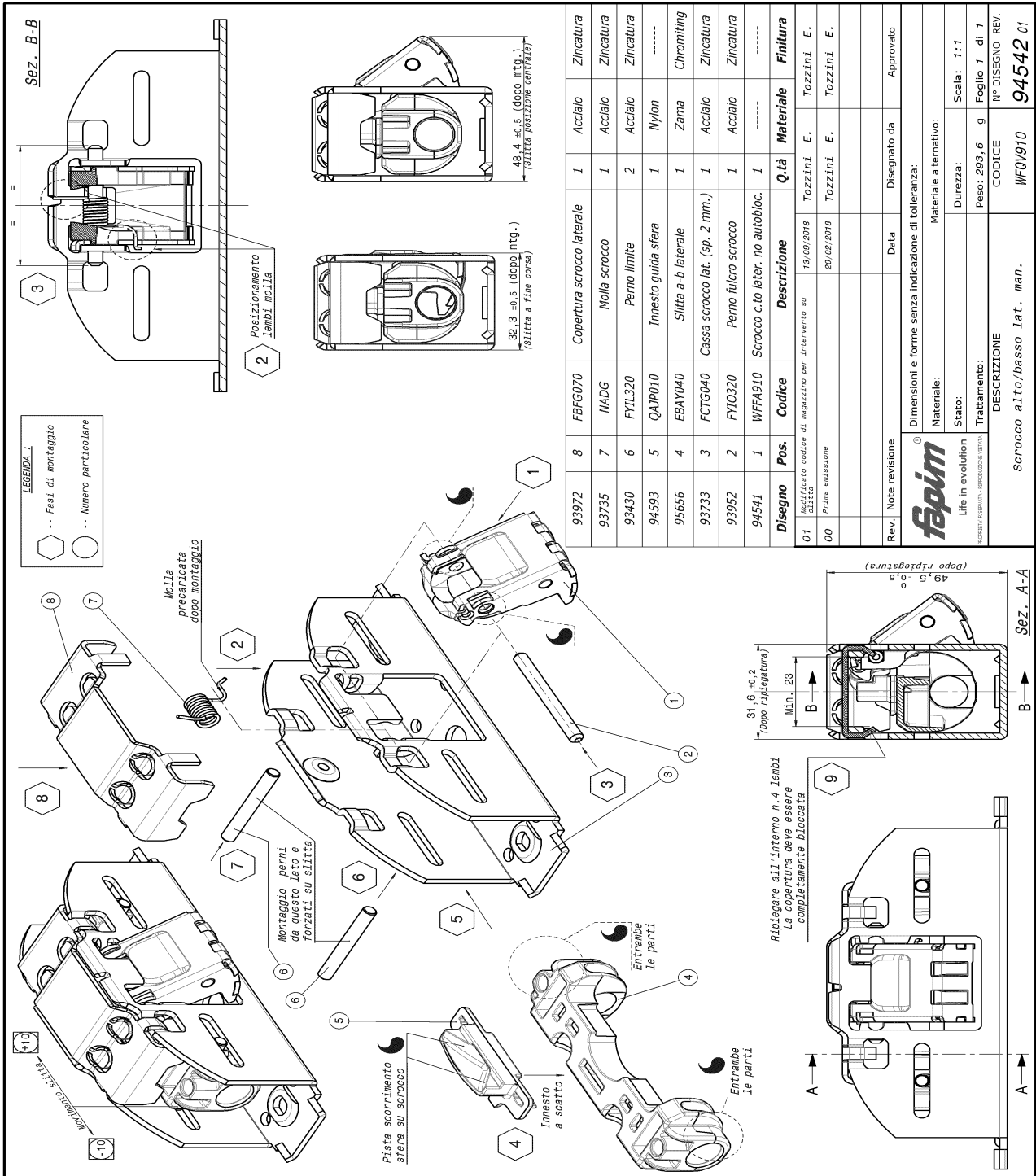
REPRODUZIONE UFFICIALE - REPRODUCTION OFFICIELLE - REPRODUKTION INTERDITE - NACHDRUCK VERBOTEN - REPRODUCCION PROHIBIDA - MADRUK VERBODEN

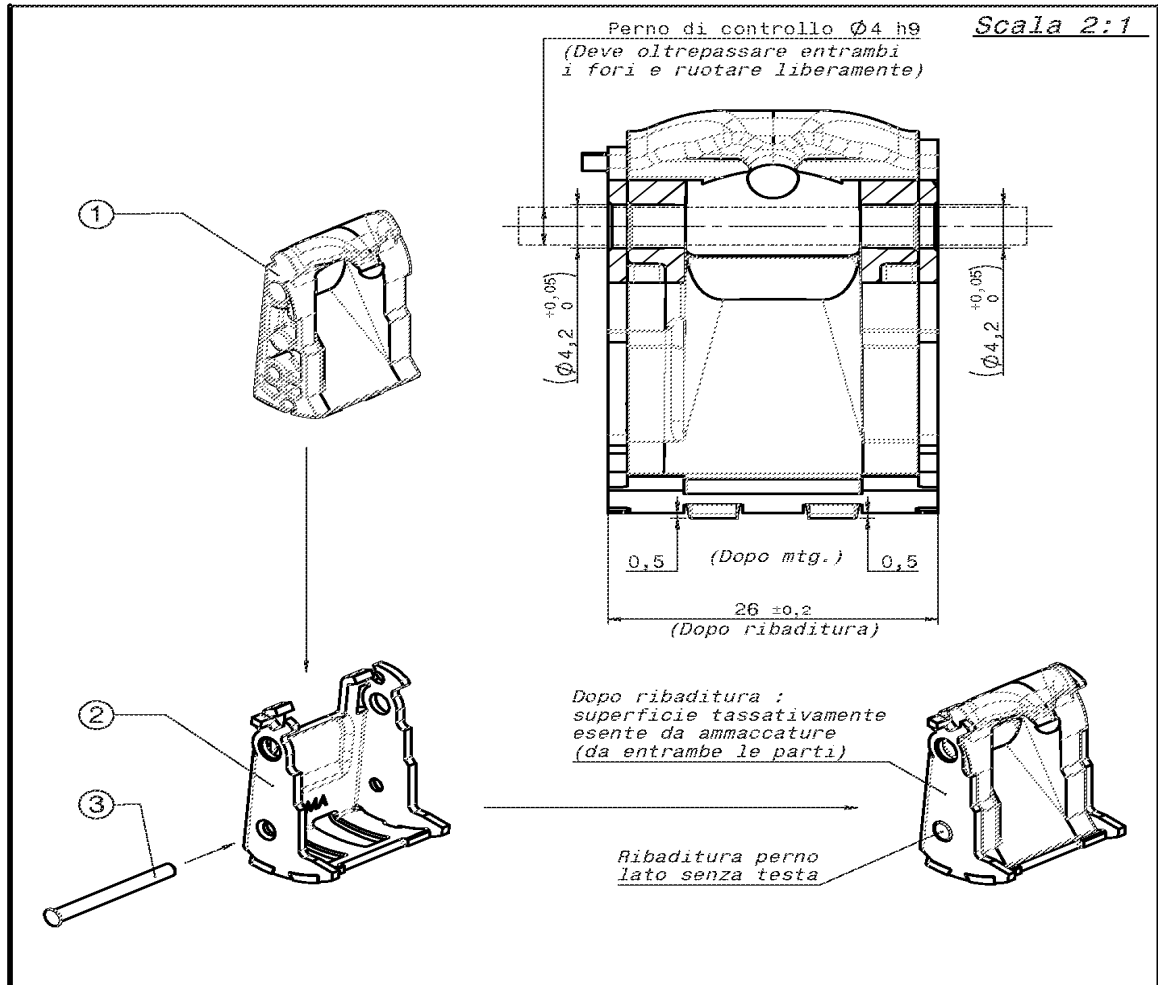


**Scala 1:2**

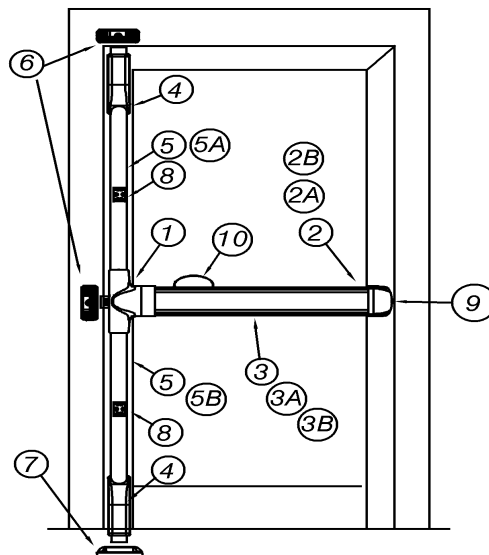
17968	6	EAAU010	Tappo coperture passag. astine	1	Zama	Verniciatura
-----	5	JXDC	Grano M6x12	1	Inox	-----
-----	4	IEBE	Vite TSP+ M4x6	1	Acciaio	Zincatura
-----	3	IARA	Vite autofilettante TC+ 4.2x19	4	Acciaio	Zincatura
94139	2	EAZX070	Cuffia scrocco alto/basso later.	1	Zama	Verniciatura
94542	1	WFQV910	Scrocco alto/basso later. man.	1	-----	-----
<b>Disegno</b>	<b>Pos.</b>	<b>Codice</b>	<b>Descrizione</b>	<b>Q.tà</b>	<b>Materiale</b>	<b>Finitura</b>

	<h1>8436_</h1>	Data: 06/11/2018
		Foglio 1 di 1
		N° DISEGNO REV. <b>94698 02</b>





93434	3	NADI	Perno chiusura guscio	1	Inox	-----
93671	2	GBMA070	Guscio (sp. 1.5 mm.)	1	Inox	-----
94546	1	QAJO010	Fianchi scrocco con sfera	1	Nylon	-----
Disegno	Pos.	Codice	Descrizione	Q.tà	Materiale	Finitura
00	Prima emissione		20/02/2018	Caponi M.	Tozzini E.	
Rev.	Note revisione		Data	Disegnato da	Approvato	
			Dimensioni e forme senza indicazione di tolleranza:			
Materiale:		Materiale alternativo:				
Stato:		Durezza:	Scala: 1:1			
Trattamento:		Peso: 24.5 g	Foglio 1 di 1			
DESCRIZIONE			CODICE	N° DISEGNO REV.		
Scrocco c.to laterale no/autobloccaggio			WFFA910	94541 00		



	Pos.	Art.	Descrizione	Q. TA'	Cartella
PCAVBV	1	8236	Serrat. centrale push tripla c/autob.	1	D
	2	8243	Supporto Push per anta fino a 1300 mm	1	A
	2A	8241	Supporto Push per anta fino a 1000 mm	1	A
	2B	8246	Supporto Push per anta fino a 1500 mm	1	A
	3	8263	Barra di spinta push per anta fino 1300 mm	1	A
	3A	8261	Barra di spinta push per anta fino 1000 mm	1	A
	3B	8266	Barra di spinta push per anta fino 1500 mm	1	A
	4	8416	Scrocco man. alto/basso c/autob.	2	B
	5	8453	Asta di collegamento e copertura 1365 mm	2	B
	5A	8455	Asta di collegamento e copertura 2300 mm	1	B
	5B	8451	Asta di collegamento e copertura 950 mm	1	B
	6	8504FA	Incontro per profili sormonto 0-10 mm	2	A
	7	8542XA	Incontro a pavimento, inox	1	B
	8	8480A	Supporto per asta di collegamento	2	B
9	8250A	Kit fermo a giorno push	1	A	
10	8280A	Kit maniglia di trascinamento push	1	A	

RIPRODUZIONE VIETATA - REPRODUCTION FORBIDDEN - NACHDRUCK VERBOTEN - REPRODUCCION PROHIBIDA - INDRUK VERBODEN

**fapim**<sup>®</sup>  
Life in evolution

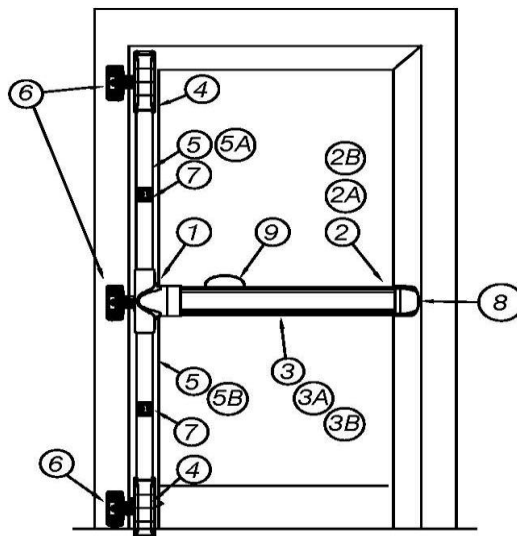
**PCAVBV**

Data 07/11/2018

Foglio 4 di 9

N° DISEGNO REV.

98899 01



	Pos.	Art.	Descrizione	Q.TA'	Cartella
<b>PCALBL</b>	1	8236	Serrat. centrale push triplice c/autob.	1	D
	2	8243	Supporto Push per anta fino a 1300	1	A
	2A	8241	Supporto Push per anta fino a 1000 mm	1	A
	2B	8246	Supporto Push per anta fino a 1500 mm	1	A
	3	8263	Barra di spinta push per anta fino 1300	1	A
	3A	8261	Barra di spinta push per anta fino 1000 mm	1	A
	3B	8266	Barra di spinta push per anta fino 1500 mm	1	A
	4	8436	Scrocco alto/basso lat. man.	2	C
	5	8453	Asta di collegamento e copertura 1365 mm	2	B
	5A	8455	Asta di collegamento e copertura 2300 mm	1	B
	5B	8451	Asta di collegamento e copertura 950 mm	1	B
	6	8504FA	Incontro per profili sormonto 0-10 mm	3	A
	7	8480A	Supporto per asta di collegamento	2	B
	8	8250A	Kit fermo a giorno push	1	A
9	8280A	Kit maniglia di trascinamento push	1	A	

RIPRODUZIONE VIETATA - REPRODUCTION FORBIDDEN - REPRODUCTION INTERDITE - NACHDRUCK VERBOTEN - REPRODUCTION PROHEDA - NADRUK VERBODEN

**fapim**  
Life in evolution

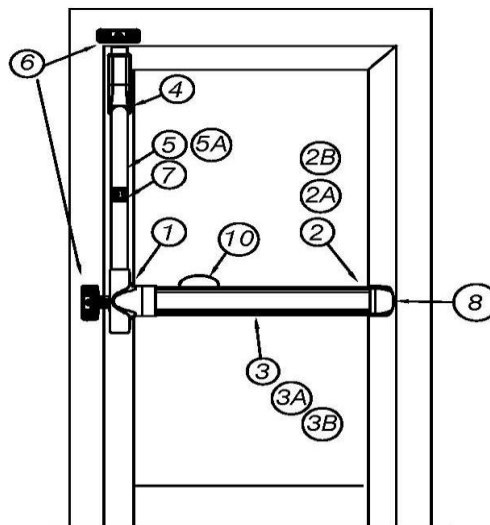
**PCALBL**

Data 07/11/2018

Foglio 5 di 9

N° DISEGNO REV.

98899 01



	Pos.	Art.	Descrizione	Q.TA'	Cartella
<b>PCAV</b>	1	8236	Serrat. centrale push tripllice c/autob.	1	D
	2	8243	Supporto Push per anta fino a 1300	1	A
	2A	8241	Supporto Push per anta fino a 1000 mm	1	A
	2B	8246	Supporto Push per anta fino a 1500 mm	1	A
	3	8263	Barra di spinta push per anta fino 1300	1	A
	3A	8261	Barra di spinta push per anta fino 1000 mm	1	A
	3B	8266	Barra di spinta push per anta fino 1500 mm	1	A
	4	8416	Scrocco man. alto/basso c/autob.	1	B
	5	8453	Asta di collegamento e copertura 1365 mm	1	B
	5A	8455	Asta di collegamento e copertura 2300 mm	1	B
6	8504FA	Incontro per profili sormonto 0-10 mm	2	A	
7	8480A	Supporto per asta di collegamento	1	B	
8	8250A	Kit fermo a giorno push	1	A	
9	8039A	Kit tappi alto / basso e laterale	1	E	
10	8280A	Kit maniglia di trascinamento push	1	A	

RIPRODUZIONE VIETATA - REPRODUCTION FORBIDDEN - REPRODUCTION INTERDITE - NACHDRUCK VERBOTEN - REPRODUCCION PROHEDA - NADRLUK VERBODEN

**fapim**  
Life in evolution

**PCAV**

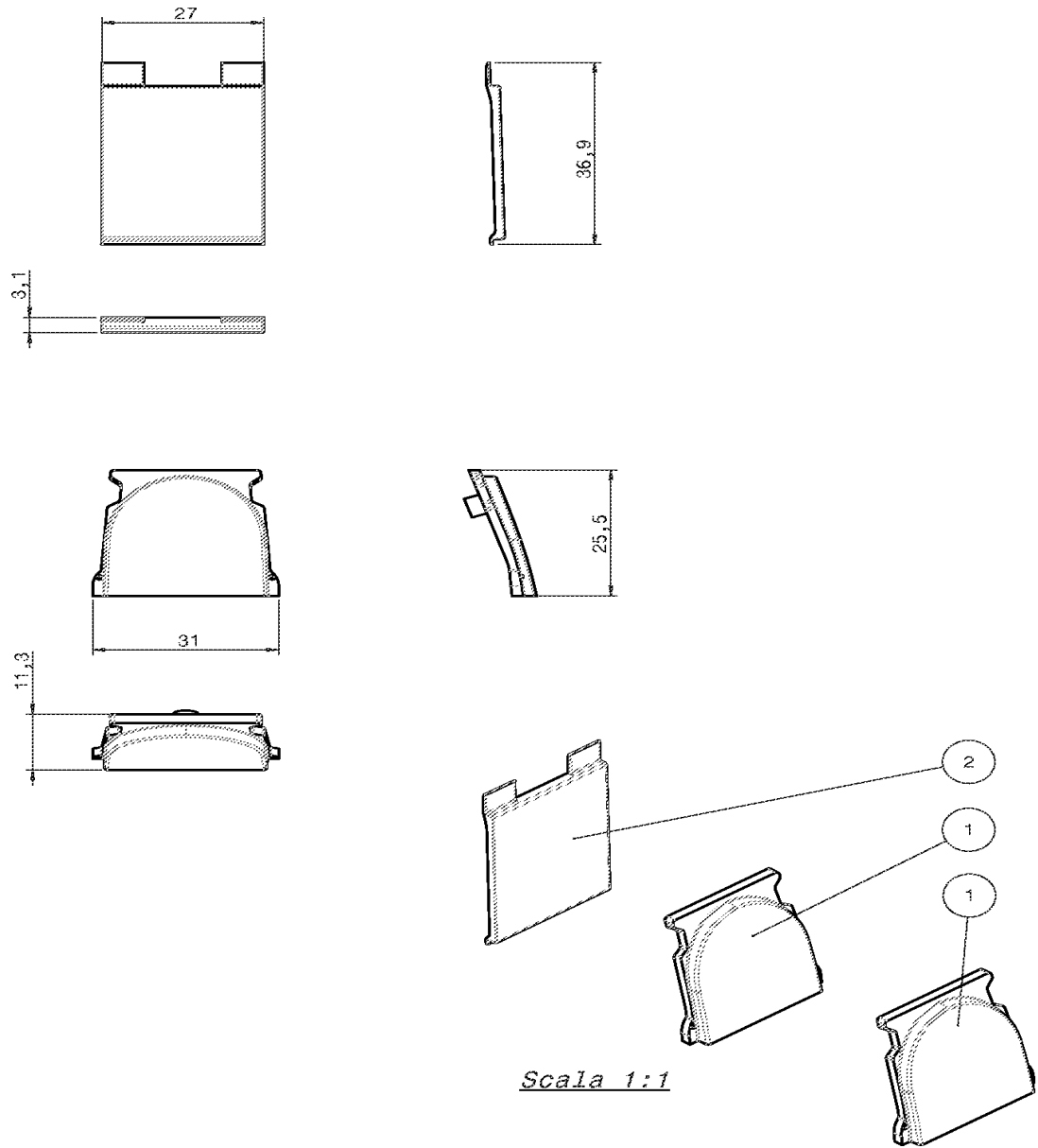
Data 07/11/2018

Foglio 6 di 9

N° DISEGNO REV.

98899 01

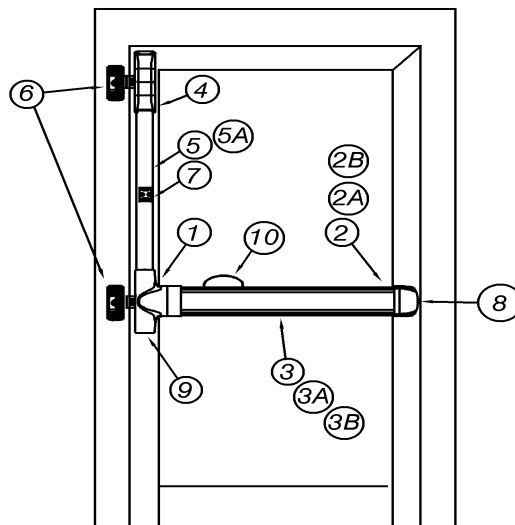
REPRODUZIONE VIETATA - REPRODUCTION FORBIDDEN - REPRODUCTION INTERDITE - NACHDRUCK VERBOTEN - REPRODUCCION PROHIBIDA - MADRUK VERBODEN



*Scala 1:1*

94810	2	QAJS010	Tappo passaggio scrocco	1	Nylon	-----
17968	1	EAAU010	Tappo copertura pass. astine	2	Zama	Verniciatura
<b>Disegno</b>	<b>Pos.</b>	<b>Codice</b>	<b>Descrizione</b>	<b>Q.tà</b>	<b>Materiale</b>	<b>Finitura</b>
		<b>8039A</b>			Data: 08/11/2018 Foglio 1 di 1 N° DISEGNO REV. <b>94701 00</b>	





	Pos.	Art.	Descrizione	Q.TA <sup>1</sup>	Cartella
<b>PCAL</b>	1	8236	Serrat. centrale push triplice c/autob.	1	D
	2	8243	Supporto Push per anta fino a 1300	1	A
	2A	8241	Supporto Push per anta fino a 1000 mm	1	A
	2B	8246	Supporto Push per anta fino a 1500 mm	1	A
	3	8263	Barra di spinta push per anta fino 1300	1	A
	3A	8261	Barra di spinta push per anta fino 1000 mm	1	A
	3B	8266	Barra di spinta push per anta fino 1500 mm	1	A
	4	8436	Scrocco alto/basso lat. man.	1	C
	5	8453	Asta di collegamento e copertura 1365 mm	1	B
	5A	8455	Asta di collegamento e copertura 2300 mm	1	B
	6	8504FA	Incontro per profili sormonto 0-10 mm	2	A
	7	8480A	Supporto per asta di collegamento	1	B
	8	8250A	Kit fermo a giorno push	1	A
	9	8039A	Kit tappi alto / basso e laterale	1	E
10	8280A	Kit maniglia di trascinamento push	1	A	

RIPRODUZIONE VIETATA - REPRODUCTION FORBIDDEN - NACHDRUCK VERBOTEN - REPRODUCTION PROHIBIDA - INDRUK VERBODEN

**fapim**<sup>®</sup>  
Life in evolution

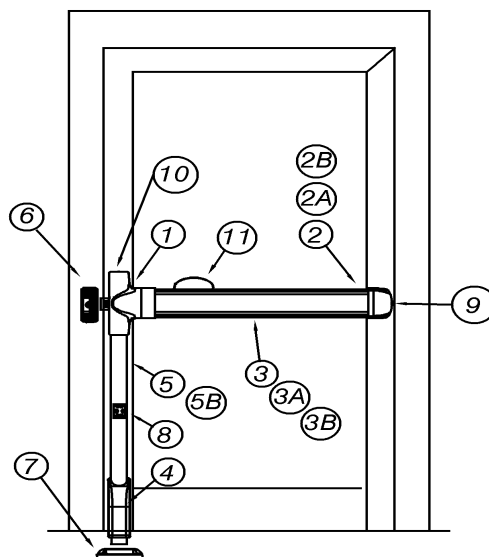
**PCAL**

Data 07/11/2018

Foglio 7 di 9

N° DISEGNO REV.

98899 01



	Pos.	Art.	Descrizione	Q.TA'	Cartella
<b>PCBV</b>	1	8236	Serrat. centrale push triplice c/autob.	1	D
	2	8243	Supporto Push per anta fino a 1300	1	A
	2A	8241	Supporto Push per anta fino a 1000 mm	1	A
	2B	8246	Supporto Push per anta fino a 1500 mm	1	A
	3	8263	Barra di spinta push per anta fino 1300	1	A
	3A	8261	Barra di spinta push per anta fino 1000 mm	1	A
	3B	8266	Barra di spinta push per anta fino 1500 mm	1	A
	4	8416	Scrocco man. alto/basso c/autob.	1	B
	5	8453	Asta di collegamento e copertura 1365 mm	1	B
	5B	8451	Asta di collegamento e copertura 950 mm	1	B
	6	8504FA	Incontro per profili sormonto 0-10 mm	1	A
7	8542XA	Incontro a pavimento, inox	1	B	
8	8480A	Supporto per asta di collegamento	1	B	
9	8250A	Kit fermo a giorno push	1	A	
10	8039A	Kit tappi alto / basso e laterale	1	E	
11	8280A	Kit maniglia di trascinamento push	1	A	

RIPRODUZIONE VIETATA - REPRODUCTION FORBIDDEN - REPRODUCTION INTERDITE - NACHDRUCK VERBOTEN - REPRODUCCION PROHIBIDA - INDRUK VERBODEN

**fapim**<sup>®</sup>  
Life in evolution

**PCBV**

Data 07/11/2018

Foglio 8 di 9

N° DISEGNO REV.  
98899 01

TEST RECORD NO. 1

SAMPLES:

Samples of the panic hardware device Oltre series models PC, PAVBV, PALBL, PAVBV, PCALBL, PAV, PCAL, PCBV and PCBL as indicated below and constructed as described herein, was submitted by the manufacturer for examination and test.

The Model PAVBV was used for investigation purposes and was considered representative of Models PAVBV, PAV and PCBV.

The Model PCALBL was used for investigation purposes and was considered representative of Models PC, PALBL, PCAL and PCBL.

GENERAL:

The following tests were conducted:

Emergency Operation Test:	UL 305 Section 7
Opening Force & Emergency Operation Opening Force Test:	ULC-S132 Section 5.4 & 5.5
Elevated Ambient Exposure Test:	UL 305 Section 8
Low Temperature Impact Test:	UL 305 Section 9
Endurance Test:	UL 305 Section 6 ULC-S132 Section 5.3

Data sheets of the tests outlined in the table above are attached in DMS as supplements to this Test Record [1-DataSheet-1].

Test results relate only to the items tested.

## Test Record No. 1 Summary:

The results of this investigation, including construction review and testing, indicate that the products evaluated comply with applicable requirements in the standards noted below and, therefore, such products are judged eligible to bear UL's Mark as described on the Conclusion Page of this Report.

Standard	Title	Edition or Publication Date	Latest Revision Date
UL 305	Standard for Safety for Panic Hardware	Sixth	2017-03-22
CAN/ULC S132	Standard Method of Tests for Emergency Exit and Emergency Fire Exit Hardware	Third	Issue Date 2016-11-01

Test Record by:

Laura Kriauciunas  
Staff Engineer

Reviewed by:

Randy Suchy  
Sr. Staff Engineer

Richard Legrand  
Senior Project Engineer

Any information and documentation involving UL Mark services are provided on behalf of UL LLC (UL) or any authorized licensee of UL.

TEST RECORD NO. 2

SAMPLES:

Samples of the panic hardware device Oltre series models PAVBV, PALBL, PAVBV, PCALBL, PAV, PCAL, PCBV and PCBL as indicated below and constructed as described herein, were submitted by the manufacturer for examination and test.

The purpose of this investigation was to evaluate the panic hardware to modify the components: (a) QAJZ010: increasing the thickness of the fin from 3,5 to 4 mm; (b) EBDU010: reduced the thickness of two fins - shown by the symbol ④, the original thickness was 2 mm of each fin, the thickness was reduced to 1,75 mm; (c) FCTK070: the addition of a third hole in the central vertical axis and two smaller lateral holes to improve the fixing of the product on the door.

GENERAL:

Testing was not required, since the changes do not impact the linkages and latching components, nor the performance of the panic device.

Test Record No. 2 Summary:

The results of this investigation, including construction review and testing, indicate that the products evaluated comply with applicable requirements in the standards noted below and, therefore, such products are judged eligible to bear UL's Mark as described on the Conclusion Page of this Report.

Standard	Title	Edition or Publication Date	Latest Revision Date
UL 305	Standard for Safety for Panic Hardware	Sixth	2017-03-22
CAN/ULC S132	Standard Method of Tests for Emergency Exit and Emergency Fire Exit Hardware	Third	Issue Date 2016-11-01

Test Record by:

Laura Kriauciunas  
Staff Engineer

Reviewed by:

Randy Suchy  
Sr. Staff Engineer

Richard Legrand  
Senior Project Engineer

Any information and documentation involving UL Mark services are provided on behalf of UL LLC (UL) or any authorized licensee of UL.

## CONCLUSION

Samples of the products covered by this Report have been found to comply with the requirements covering the category and the products are found to comply with UL's applicable requirements. The description and test result in this Report are only applicable to the samples investigated by UL and does not signify UL certification or that the product(s) described are covered under UL's Follow-Up Service Program. When covered under UL's Follow-Up Service Program, the manufacturer is authorized to use the Certification Mark of UL on such products which comply with UL's Follow-Up Service Procedure and any other applicable requirements of UL LLC. The Certification Mark of UL on the product, or the UL symbol on the product and the Certification Mark of UL on the smallest unit container in which the product is packaged, is the only method to identify products investigated by UL to published requirements and manufactured under UL's Listing and Follow-Up Service.

This Report is intended solely for the use of UL LLC (UL) and the Applicant for establishment of UL certification coverage of the described product(s) under UL's Follow-Up Service. UL retains all rights, title and interest (including exclusive ownership) in this Report and all copyright therein. The Applicant or its designated agent shall not disclose or otherwise distribute this Report or its contents to any third party, except as required for purposes of compliance with laws, regulations, or other existing agreements or schemes in which UL is currently a participant. Any other use of this Report including, without limitation, evaluation or certification by a party other than UL is prohibited and renders this Report null and void. UL shall not incur any obligation or liability for any loss, expense, or punitive damages, arising out of, or in connection with, the use or reliance upon the contents of this Report to anyone other than the Applicant as provided in the agreement between UL and Applicant. Any use or reference to UL's name or certification mark(s) by anyone other than the Applicant in accordance with the agreement is prohibited without the express written approval of UL. Any information and documentation involving UL Mark services are provided on behalf of UL LLC (UL) or any authorized licensee of UL. Any information and documentation involving UL Mark services are provided on behalf of UL LLC (UL) or any authorized licensee of UL. UL shall not otherwise be responsible to anyone for the use of or reliance upon the contents of this Report.

Report by:	Reviewed by:
Laura Kriauciunas	Randy Suchy
Staff Engineer	Senior Staff Engineer
	Richard LeGrand
	Senior Project Engineer